

OBSERVAÇÕES

PORTÃO TELADO, 1,90 X 1,5, CONFORME DETALHE.

* ACABAMENTOS:

PORTÃO: ESMALTE SINTÉTICO, COR RUBI, ALTO BRILHO, SOBRE BASE ANTI-OXIDANTE

ALVENARIA: TINTA À ÓLEO, COR MARFIM

LAJE: TINTA ACRÍLICA PARA PISO, COR CONCRETO

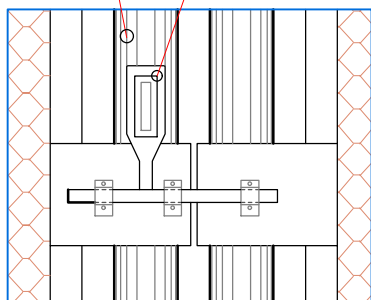
PISO: CIMENTO ALISADO, PINTADO COM TINTA ACRÍLICA PARA PISO, COR CONCRETO

TUBULAÇÃO DE GÁS (PARTE AÉREA): ESMALTE SINTÉTICO, COR AMARELO

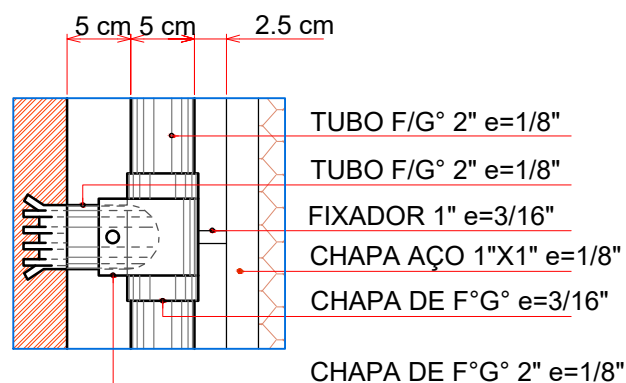
ÁREA CONSTRUÍDA = 1,76 m²

PORMENORES - PORTÕES

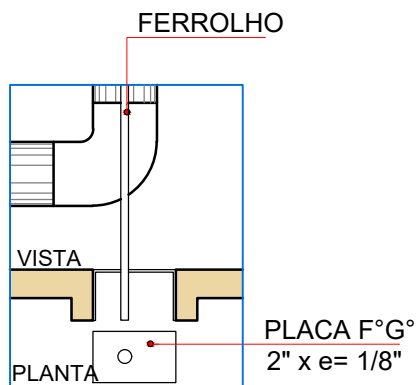
TUBO F°G° 2" PORTA CADEADO



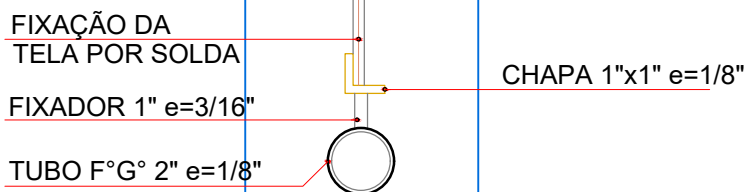
P.01
ESCALA: S/E



P.02
ESCALA: S/E

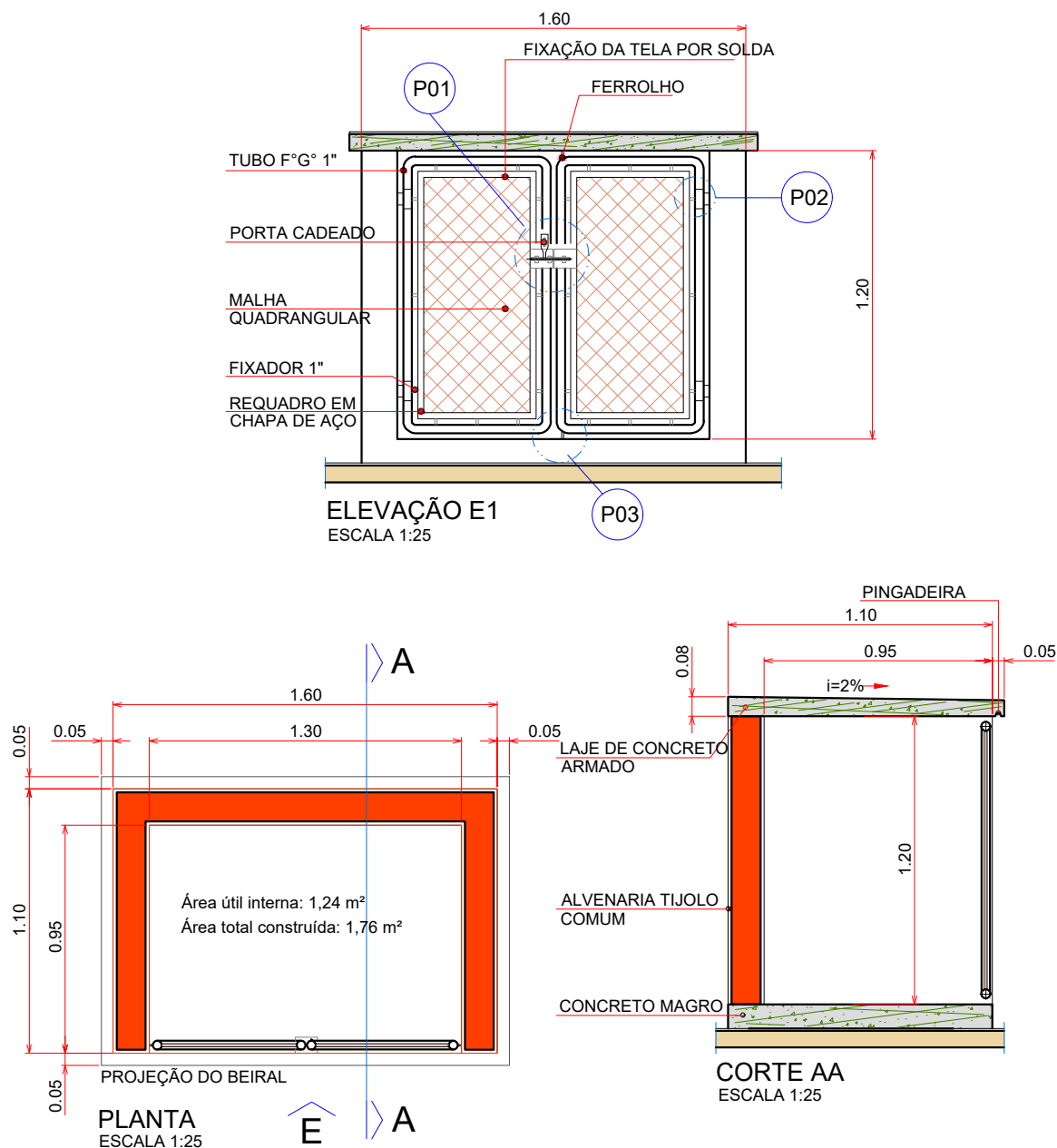


P.03
ESCALA: S/E



DETALHE FIXAÇÃO DA TELA
CORTE GENÉRICO

PROJETO		CASA DE MAQUINA			
DESCRIÇÃO		PORMENORES			
LOCAL		RIBAS DO RIO PARDO - MS			
RESPONSÁVEL TÉCNICO		CLIENTE / PROPRIETÁRIO / ÓRGÃO			
LINARDE PEREIRA ALVES CREA - MS :10490		PREFEITURA MUNICIPAL DE RIBAS DO RIO PARDO CNPJ: 03.501.541/0001-91			
ESCALA SEM ESCALA	ÁREA XXXXXX m ²	PERÍMETRO XXXXXX m	DESENHISTA LINARDE	DATA 14/11/2022	FOLHA A4 001 002
ARQUIVO É PROIBIDO A REPRODUÇÃO TOTAL OU PARCIAL DESTE PROJETO, SEM A AUTORIZAÇÃO DO PROFISSIONAL RESPONSÁVEL - LEI Nº9610 (19/02/1898) ARTIGO 7º - INCISO X					



OBSERVAÇÕES

PORTÃO TELADO = 1,30x1,20 m.

- ACABAMENTOS:

PORTÃO=ESMALTE SINTÉTICO, COR VERDE COLONIAL, ALTO BRILHO, SOBRE BASE ANTI-OXIDANTE;

ALVENARIA=TINTA À LÁTEX, COR MARFIM;

LAJE=TINTA ACRÍLICA PARA PISO, COR CONCRETO;

PISO=CIMENTO ALISADO, PITANDO COM TINTA ACRÍLICA PARA PISO, COR CONCRETO;

ÁREA TOTAL CONSTRUÍDA= 1,76 m²

	PROJETO	CASA DE MAQUINA		
	DESCRIÇÃO	PLANTA / ELEVAÇÃO / CORTE		
	LOCAL	RIBAS DO RIO PARDO - MS		
RESPONSÁVEL TÉCNICO	CLIENTE / PROPRIETÁRIO / ÓRGÃO			
LINARDE PEREIRA ALVES CREA - MS :10490	PREFEITURA MUNICIPAL DE RIBAS DO RIO PARDO CNPJ: 03.501.541/0001-91			
ESCALA SEM ESCALA	ÁREA XXXXXX m²	PERÍMETRO XXXXXX m	DESENHISTA LINARDE	DATA 14/11/2022
ARQUIVO É PROIBIDO A REPRODUÇÃO TOTAL OU PARCIAL DESTE PROJETO, SEM A AUTORIZAÇÃO DO PROFISSIONAL RESPONSÁVEL - LEI Nº9610 (19/02/1898) ARTIGO 7º - INCISO X				FOLHA A4 002 002

