

Lista de materiais - Térreo	
Esgoto	
Caixas de Passagem	
Caixa de passagem PVC 25 cm	2 pc
PVC Esgoto	
Joelho 45 100 mm	2 pc
Joelho 50 50 mm	2 pc
Joelho 90 50 mm	8 pc
Junção simples 100 mm - 50 mm	6 pc
Redução excêntrica 100 mm - 50 mm	2 pc
Tubo PVC ponta-bolsa c/ virola 100 mm - 4"	16.49 m
50 mm - 2"	15.9 m
Tê sanitário 50 mm - 50 mm	8 pc
Unidades de tratamento	
Alça	1 pc
Ferro	1 pc
Concreto	0.45 m³
Ventilação	
PVC Esgoto	
Joelho 90 50 mm	9 pc
Luva simples 50 mm	1 pc
Tubo PVC ponta-bolsa c/ virola 50 mm - 2"	9.51 m
Tê sanitário 50 mm - 50 mm	3 pc

Caixa de gordura CG1 (Térreo)

Dados:

Número de cozinhas: Mais de 12 cozinhas ou restaurantes

Tipo de caixa: Especial (CGE)

Altura sobressalente: 20 cm

Número de pessoas: 224

Volume estimado:

$V = 2 \times N + 20$

$V = 2 \times 224 + 20$

$V = 468 \text{ l}$

Dimensões:

Profundidade total: 80 cm

Profundidade útil: 60 cm

Largura: 125 cm

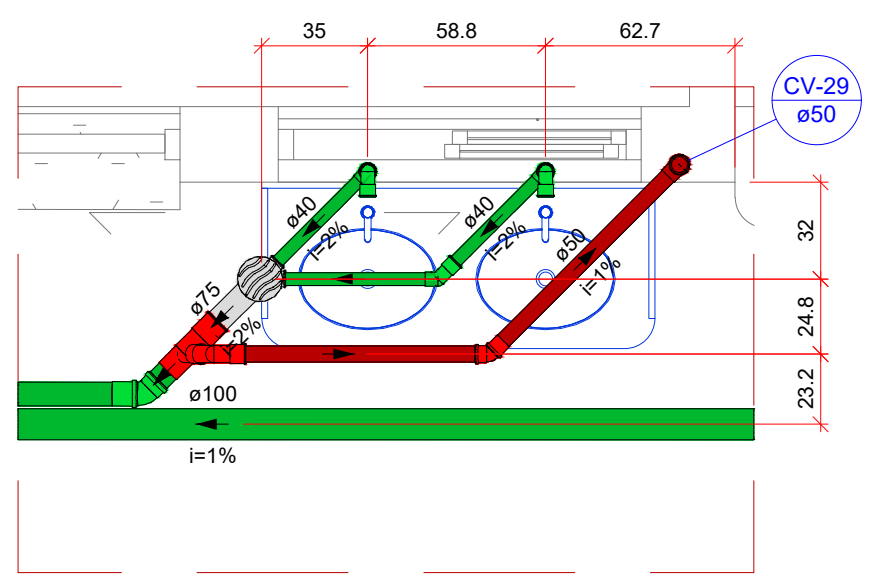
Comprimento: 62.5 cm

Volume de retenção: 468.75 l

Legenda de condutos - Térreo	
Esgoto	
Pluvial	
Ventilação	

Legenda - Térreo	
Bebedouro	
Caixa Sifonada	
Joelho 45	
Joelho 45- desce	
Joelho 45- sobe	
Joelho 90	
Joelho 90- coluna	
Joelho 90- desce	
Junção simples	
Junção simples c/ redução	
Lavatório de Uso Geral	
Luva simples- coluna	
Ramais de Ventilação	
Redução excêntrica- superior	
Tanque de Lavar Roupas DN 50mm	
Te sanitário- coluna	
Te sanitário- superior	
Vaso Sanitário c/ J90°	
Vaso Sanitário c/ junção e curva 45°	
Caixas Inspeção Esgoto Simples	
Caixas de passagem PVC DN 25	
Poço de visita de esgoto	

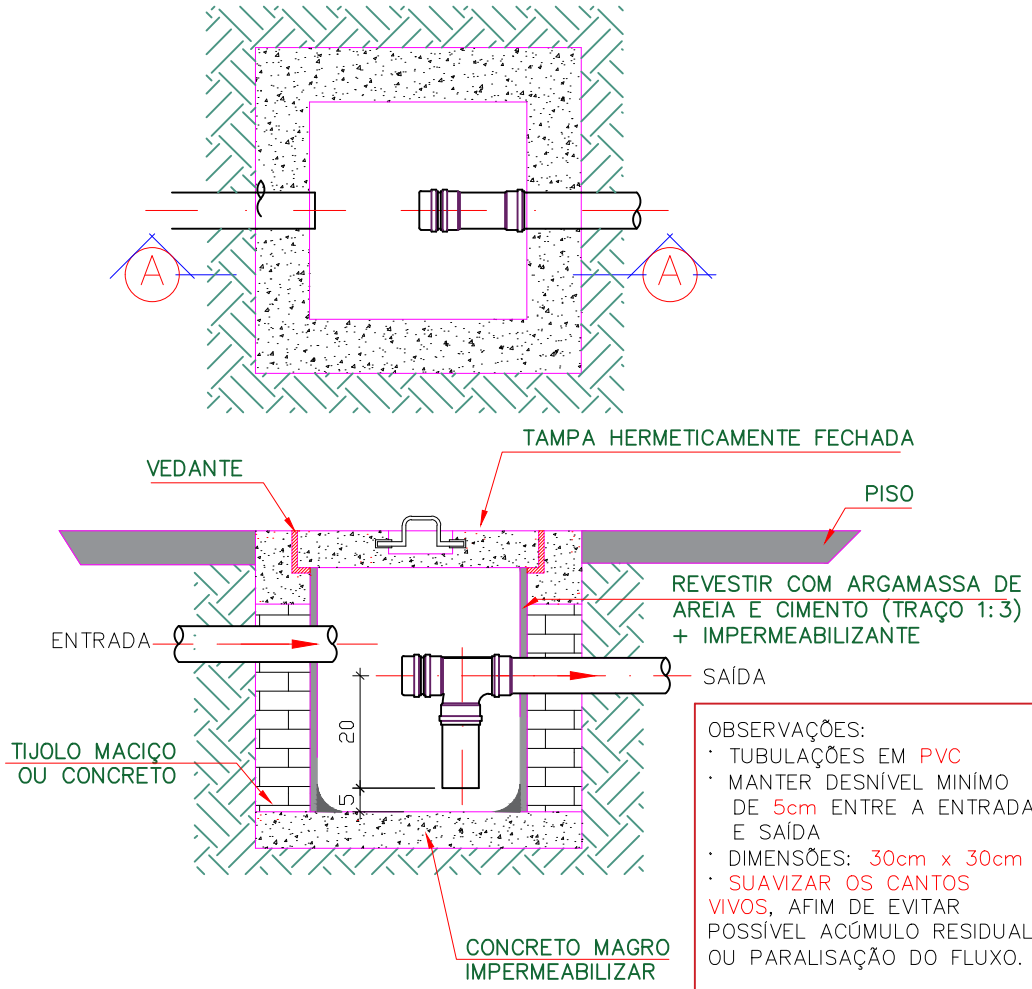
Detalhe S6
Escala 1:25



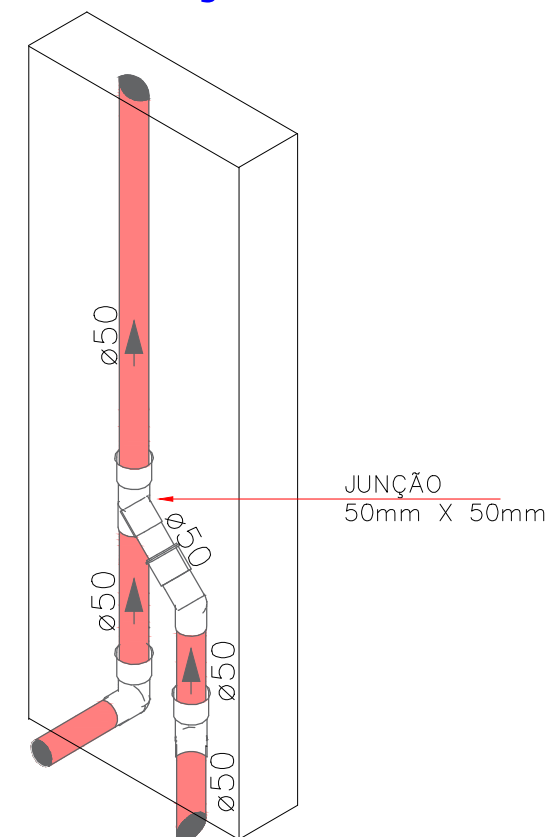
Detalhe S8
Escala 1:25

Lista de materiais - Térreo	
Esgoto	
PVC Acessórios	
Caixa sifonada 150x185x75	1 pc
Sifão de copo p/ pia e lavatório 1" - 1.1/2"	2 pc
Válvula p/ lavatório e tanque 1"	2 pc
PVC Esgoto	
Curva 90 curta 40 mm	2 pc
Joelho 45 40 mm	1 pc
Joelho 90 40 mm	1 pc
Joelho 90 c/anel p/ esgoto secundário 40 mm - 1.1/2"	2 pc
Tubo PVC ponta-bolsa c/ virola 100 mm - 4"	14.23 m
75 mm - 3"	7.15 m
Tubo rígido c/ ponta lisa 40 mm	2.63 m
Ventilação	
PVC Esgoto	
Joelho 45 50 mm	1 pc
Joelho 90 50 mm	2 pc
Tubo PVC ponta-bolsa c/ virola 50 mm - 2"	1.77 m
Tê sanitário 75 mm - 50 mm	1 pc

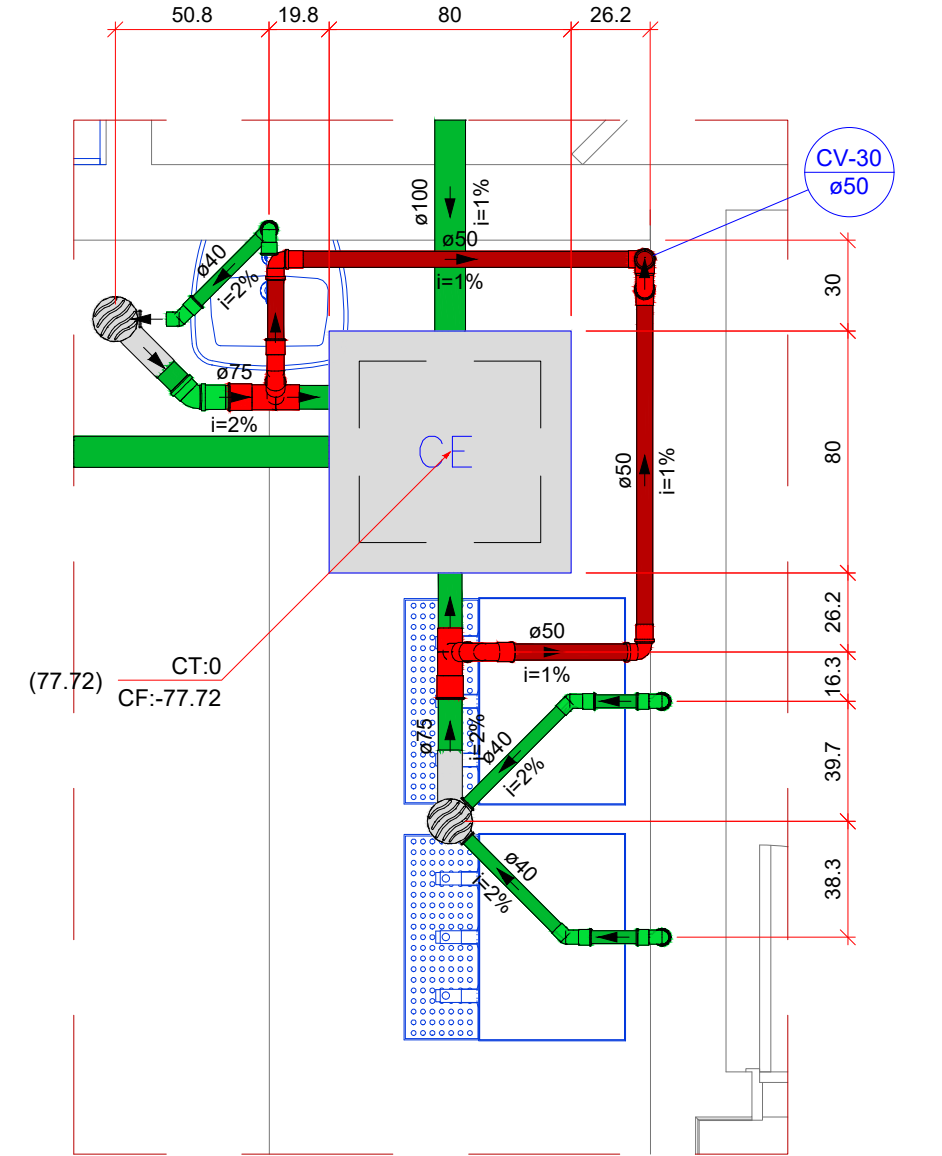
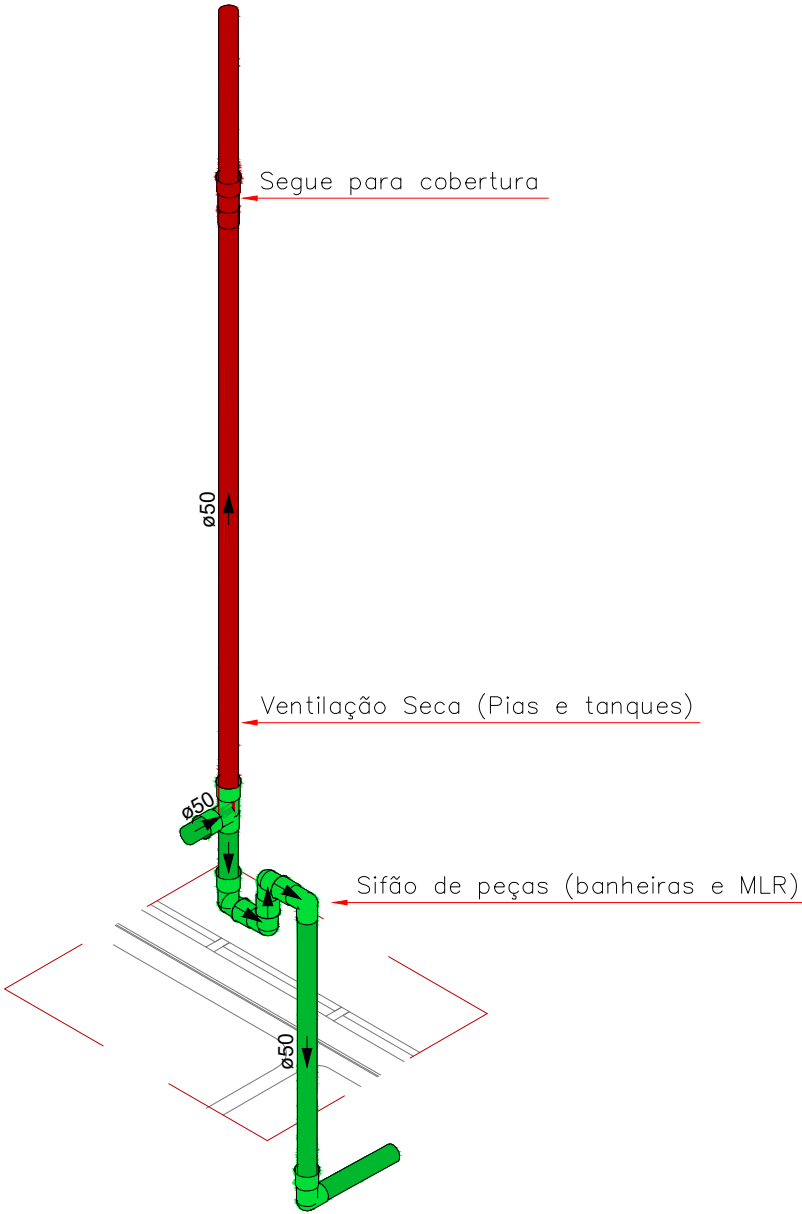
CAIXA DE GORDURA



DETALHE DA VENTILAÇÃO

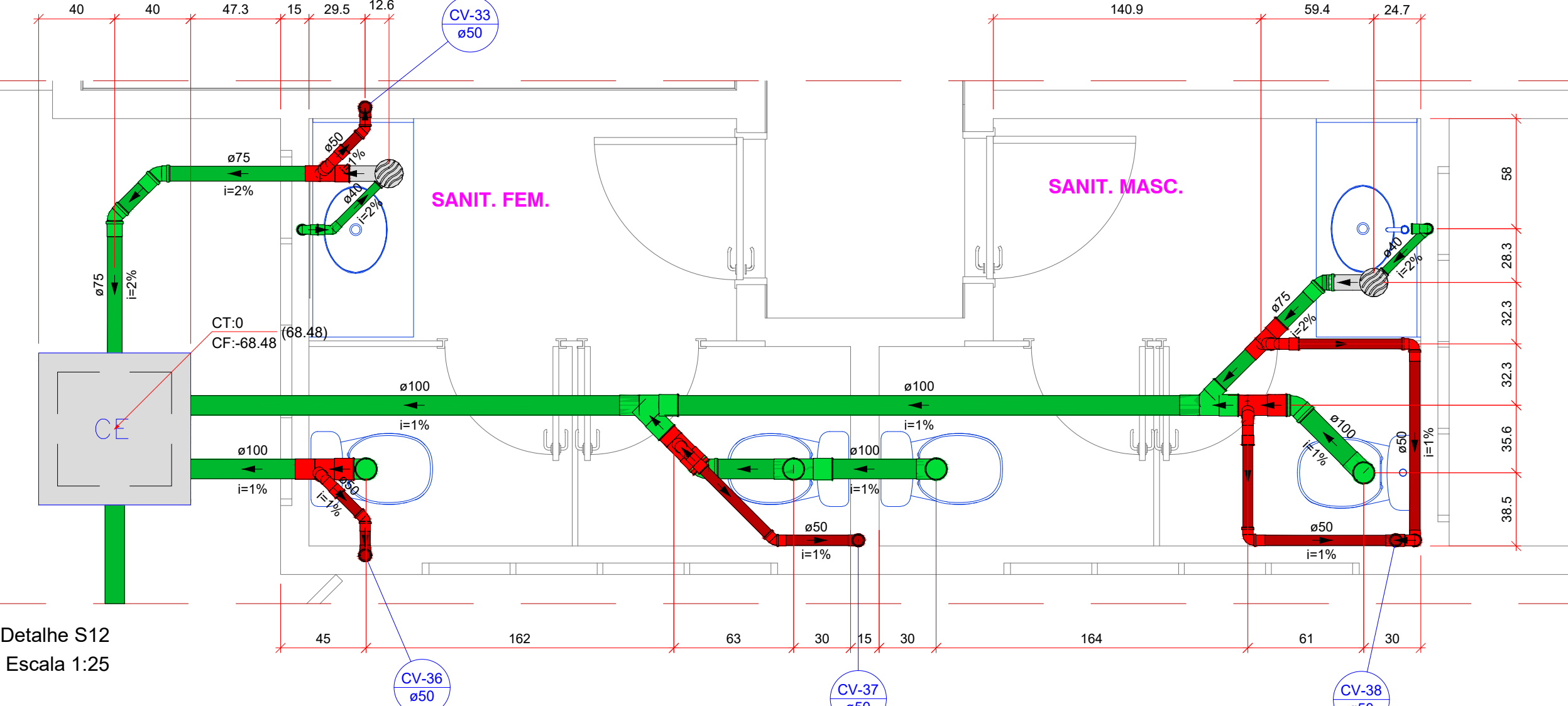


DETALHE 1 (det.1)



Detalhe S9
Escala 1:25

Lista de materiais - Térreo	
Esgoto	
Caixas de Passagem	
Caixa de inspeção esgoto simples CE- 60x60 cm	1 pc
PVC Acessórios	
Caixa sifonada 150x185x75	2 pc
Sifão de copo p/ pia e lavatório 1" - 1.1/2"	1 pc
Válvula p/ lavatório e tanque 1"	1 pc
PVC Esgoto	
Curva 90 curta 40 mm	3 pc
Joelho 45 40 mm	3 pc
Joelho 90 40 mm	1 pc
Joelho 90 c/anel p/ esgoto secundário 40 mm - 1.1/2"	3 pc
Tubo PVC ponta-bolsa c/ virola 100 mm - 4"	15.08 m
75 mm - 3"	1.17 m
Tubo rígido c/ ponta lisa 40 mm	3.88 m
Ventilação	
PVC Esgoto	
Joelho 90 50 mm	7 pc
Luva simples 50 mm	1 pc
Tubo PVC ponta-bolsa c/ virola 50 mm - 2"	6.92 m
Tê sanitário 50 mm - 50 mm	1 pc
75 mm - 50 mm	2 pc



Detalhe S12
Escala 1:25

Lista de materiais - Térreo	
Esgoto	
Caixas de Passagem	
Caixa de inspeção esgoto simples CE- 60x60 cm	1 pc
PVC Acessórios	
Caixa sifonada 150x185x75	2 pc
Sifão de copo p/ pia e lavatório 1" - 1.1/2"	2 pc
Válvula p/ lavatório e tanque 1"	2 pc
PVC Esgoto	
Curva 90 curta 40 mm	2 pc
Joelho 45 100 mm	3 pc
Joelho 50 40 mm	1 pc
Joelho 90 75 mm	3 pc
Joelho 90 100 mm	3 pc
Joelho 90 c/anel p/ esgoto secundário 40 mm - 1.1/2"	2 pc
Junção simples 100 mm - 75 mm	1 pc
100 mm - 75 mm	2 pc
100 mm - 100 mm	2 pc
Tubo PVC ponta-bolsa c/ virola 100 mm - 4"	12.28 m
75 mm - 3"	2.7 m
Tubo rígido c/ ponta lisa 40 mm	2.01 m
Ventilação	
PVC Esgoto	
Joelho 45 50 mm	3 pc
Joelho 90 50 mm	13 pc
Luva simples 50 mm	1 pc
Tubo PVC ponta-bolsa c/ virola 50 mm - 2"	8.66 m
Tê sanitário 100 mm - 50 mm	3 pc
50 mm - 50 mm	1 pc
75 mm - 50 mm	2 pc

APROVAÇÃO

RIBAS DO RIO PARDO

PREFEITURA MUNICIPAL DE RIBAS DO RIO PARDO

OBRA

CONSTRUÇÃO DO EMEI AQUARELA

LOCAL

RUA EUCLIDES LERIANO MEDEIROS ESQUINA COM RUA ILMA MESTRE OLIVEIRA, SN, RESIDENCIAL ALVORADA, RIBS DO RIO PARDO - MS

ÁREA CONSTRUÍDA 1041.33m²

ÁREA DO TERRENO 4746.00m²

RESPONSÁVEL TÉCNICO DO PROJETO

JACQUICELLE GOMES FEITOSA

CREA nº 63.733/MS

PREFEITO

JOÃO ALFREDO DANIEZE

CNPJ 03.501.541/0001-91

DISCIPLINA

PROJETO DE INSTALAÇÕES HIDROSSANITÁRIAS

CONTEÚDO

PLANTA BAIXA - ESGOTO SANITÁRIO
DETALHES - UNIDADES DE TRATAMENTO

FOLHA

4/6

ESCALA

Como indicado

DATA

MAIO/2023

CONVÊNIO

COORDENADAS

20°26'29.80"S
53°44'53.88"O