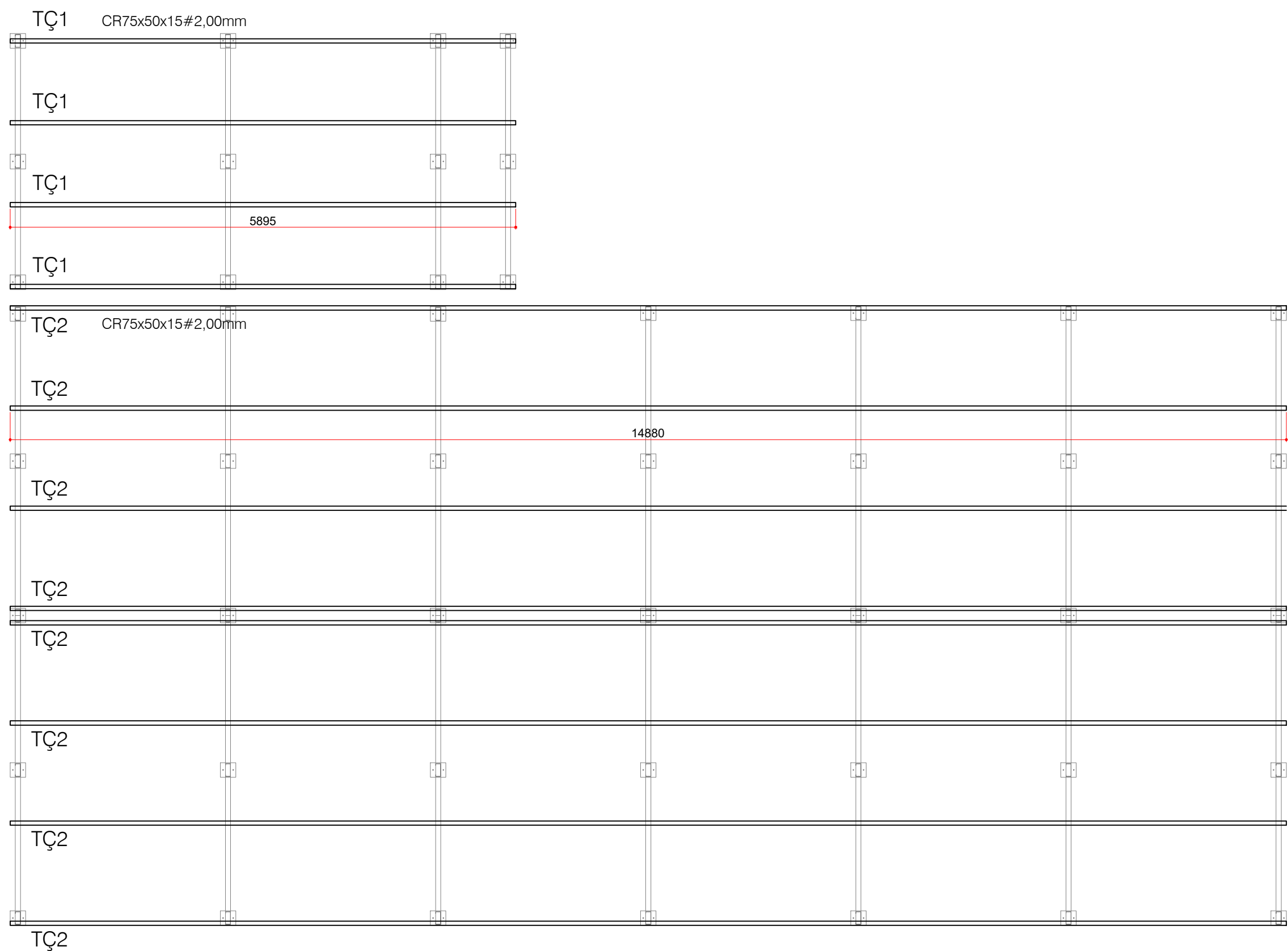
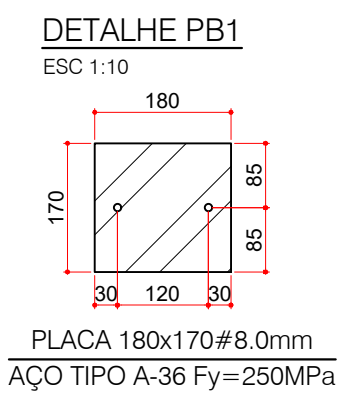
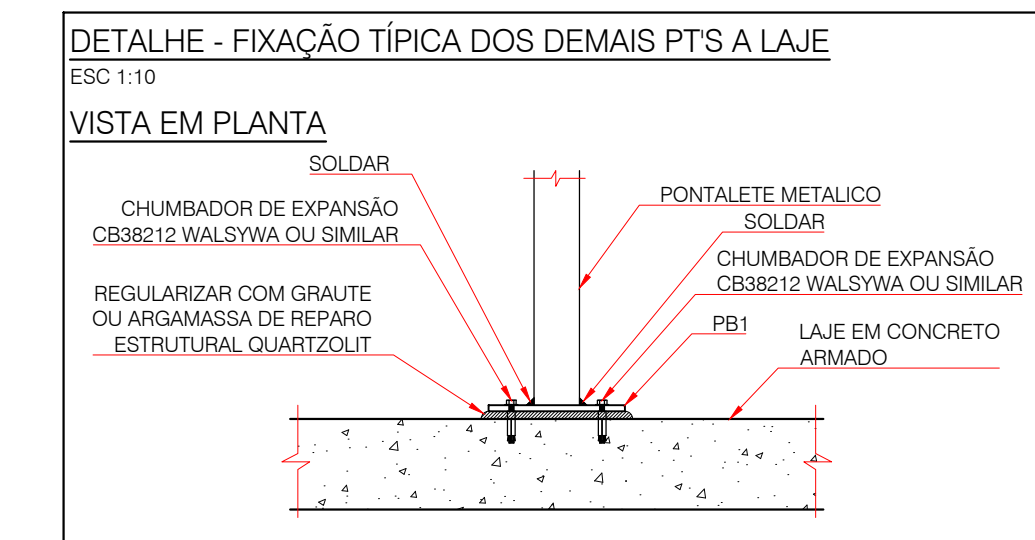
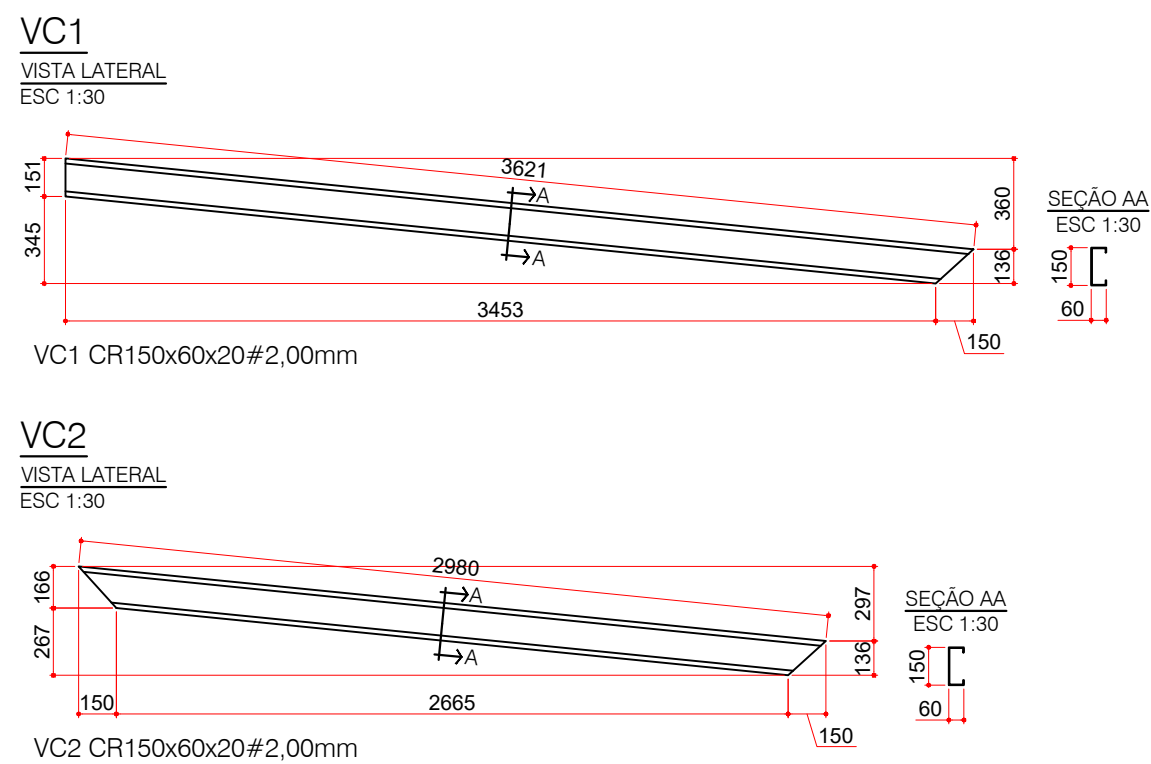


1 Cobertura Bloco B - Planta de Montagem Vigas  
ESCALA 1:50



2 Cobertura Bloco B - Planta de Montagem Terças  
ESCALA 1:50

3 Planta de Montagem - Corte AA  
ESCALA 1:50

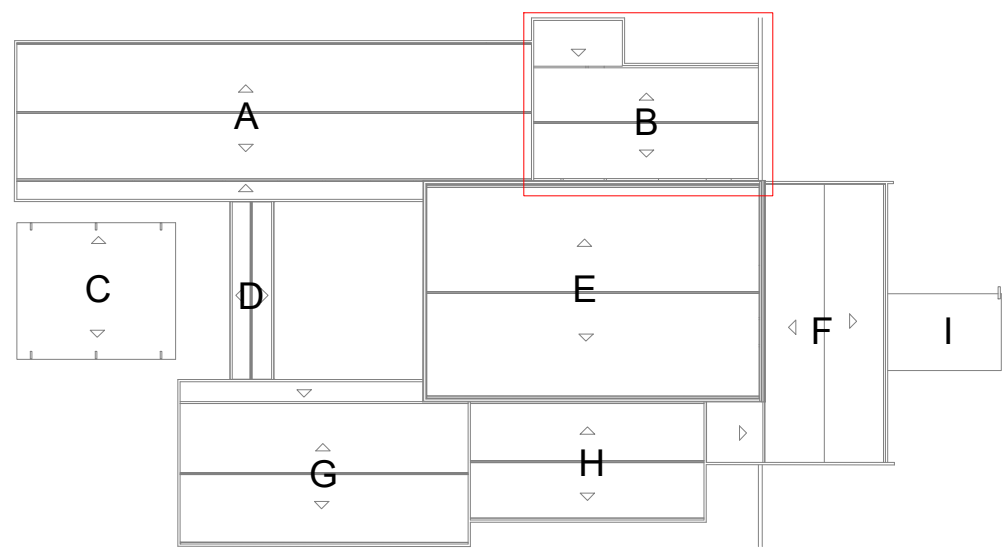


Quantificações de Materiais P/ Estrutura Metálica - PERIF. BLOCO B							
PÇ	Descrição	C. Un. (m)	P. LINEAR (kg/m)	P. PÇ (kg)	Q. (Un.)	C. TOT. (m)	P. TOTAL (kg)
PT1	CR150x60x20#2,00mm	0,416	4,616	1,920	18	7,488	34,565
PT2	CR150x60x20#2,00mm	0,453	4,616	2,091	14	6,342	29,275
PT3	CR150x60x20#2,00mm	0,625	4,616	2,885	7	4,375	20,195
PT4	CR150x60x20#2,00mm	0,421	4,616	1,943	4	1,684	7,773
PT5	CR150x60x20#2,00mm	0,712	4,616	3,287	4	2,848	13,146
VC1	CR150x60x20#2,00mm	3,621	4,616	16,715	14	50,694	234,004
VC2	CR150x60x20#2,00mm	2,980	4,616	13,756	4	11,920	55,023
TÇ1	CR75x50x15#2,00mm	14,880	2,650	39,432	4	59,520	157,728
TÇ2	CR75x50x15#2,00mm	5,895	2,650	15,622	8	47,160	124,974
Quantificações de Materiais P/ Estrutura Metálica - PLACAS BLOCO B							
PÇ	Descrição	Área (m²)	P. Un. (kg/m²)	P. PÇ (kg)	Q. (Un.)	A. Total (m²)	P. TOTAL (kg)
PB1	180x170#8,0mm	0,031	62,400	1,909	47	1,438	89,744

NOTAS GERAIS

- MEDIDAS EM MILÍMETROS, NÍVEIS EM METROS;
- VERIFICAR MEDIDAS NA OBRA;
- É DE RESPONSABILIDADE DA CONSTRUTORA A CORRETA APLICAÇÃO DESTE PROJETO E DAS RECOMENDAÇÕES NELE CONTIDAS DEVENDO O RESPONSÁVEL TÉCNICO PELAS OBRAS, EFETUAR ADEQUAÇÕES QUANDO NECESSÁRIO, DEVIDO A EVENTUAIS SITUAÇÕES NÃO EXISTENTES NA FASE DO PROJETO;
- MATERIAIS PARA ESTRUTURA METÁLICA:
  - AÇOS: ASTM A572 GRAU 50 PARA PERFIS LAMINADOS,
  - ASTM A36 PARA PERFIS CONFORMADOS À FRIO,
  - SOLDA: ELETRODOS AWS E70XX/ E7018 NA FABRICAÇÃO E NO CAMPO,
  - PARAFUSOS: PARAFUSOS DE ALTA RESISTÊNCIA TIPO A-325;
- AS LIGAÇÕES, EXCETO ONDE INDICADO, DEVEM SER DIMENSIONADAS PARA:
  - 100% DA CAPACIDADE DA PEÇA AO ESFORÇO DE TRAÇÃO,
  - 100% DA CAPACIDADE DA PEÇA AO ESFORÇO DE FLEXÃO,
  - 75% DA CAPACIDADE DA PEÇA AO ESFORÇO CORTANTE,LEVANDO-SE EM CONSIDERAÇÃO TODAS AS VERIFICAÇÕES PREVISTAS NA NBR 8800/08;
- TODAS AS MEDIDAS E LIGAÇÕES SÃO DE TOTAL RESPONSABILIDADE DO FABRICANTE, BEM COMO TODO E QUALQUER AJUSTE NECESSÁRIO A CORRETA E A EXATA LOCAÇÃO DA ESTRUTURA METÁLICA;
- TRAVAMENTOS NECESSÁRIOS NA MONTAGEM SÃO DE INTEIRA RESPONSABILIDADE DO FABRICANTE;
- CABE AO EXECUTOR DA ESTRUTURA METÁLICA VERIFICAR O EXATO POSICIONAMENTO DA ESTRUTURA QUE RECEBERÁ A ESTRUTURA METÁLICA;
- OS CORDÕES DE SOLDA DEVERÃO ESTAR LIVRE DE ESCÓRIAS, COM SUAS SUPERFÍCIES O MAIS SEMELHANTE POSSÍVEL AO DO METAL BASE, DE MANEIRA A GARANTIR A UNIFORMIDADE DA ESPESSURA DA CAMADA PROTETORA CONTRA CORROSÃO (PINTURA);
- TODOS OS ELEMENTOS DO TIPO "TUBO" COMPOSTOS POR PERFIS DOBRADOS OU NÃO, DEVERÃO TER SUAS EXTREMIDADES VEDADAS;
- QUANDO NÃO INDICADO AS LIGAÇÕES DE VIGAS SERÃO EXECUTADAS SOMENTE SOLDAS NAS ALMAS E MESAS - USAR RECORTE DE ENCAIXE NA(S) MESA(S);
- OS DETALHES DAS CONEXÕES DESENHADAS SÃO ESQUEMÁTICAS. O FABRICANTE DEVERÁ PREFABRICAR E MONTAR MODELOS EM ESCALA REAL DAS PRINCIPAIS PEÇAS PARA FAZER OS AJUSTES NECESSÁRIOS ANTES DA FABRICAÇÃO E MONTAGEM FINAL.

PLANTA CHAVE



PREFEITURA MUNICIPAL DE RIBAS DO RIO PARDO

OBRA  
CONSTRUÇÃO DO EMEI AQUARELA

LOCAL  
RUA EUCLIDES LERIANO MEDEIROS ESQUINA COM RUA ILMA MESTRE DE OLIVEIRA,  
SN, RESIDENCIAL ALVORADA, RIBAS DO RIO PARDO - MS

ÁREA CONSTRUÍDA  
1041,33 m²  
ÁREA DO TERRENO  
4746,00 m²

RESPONSÁVEL TÉCNICO P/ PROJETO  
JACQUICELLE GOMES FEITOSA  
CREA nº 63.733/MS

PREFEITO  
JOÃO ALFREDO DANIEZE  
CNPJ 03.501.541/0001-91

DISCIPLINA  
PROJETO DE ESTRUTURA METÁLICA

CONTEÚDO  
Cobertura Bloco B - Planta de Montagem Vigas e Terças  
Detalhes

FOLHA  
2/9

ESCALA  
Como indicado

DATA  
MAIO/2023

CONVENIO  
---

COORDENADAS  
20° 26'29.80"S  
53° 44'53.89"O