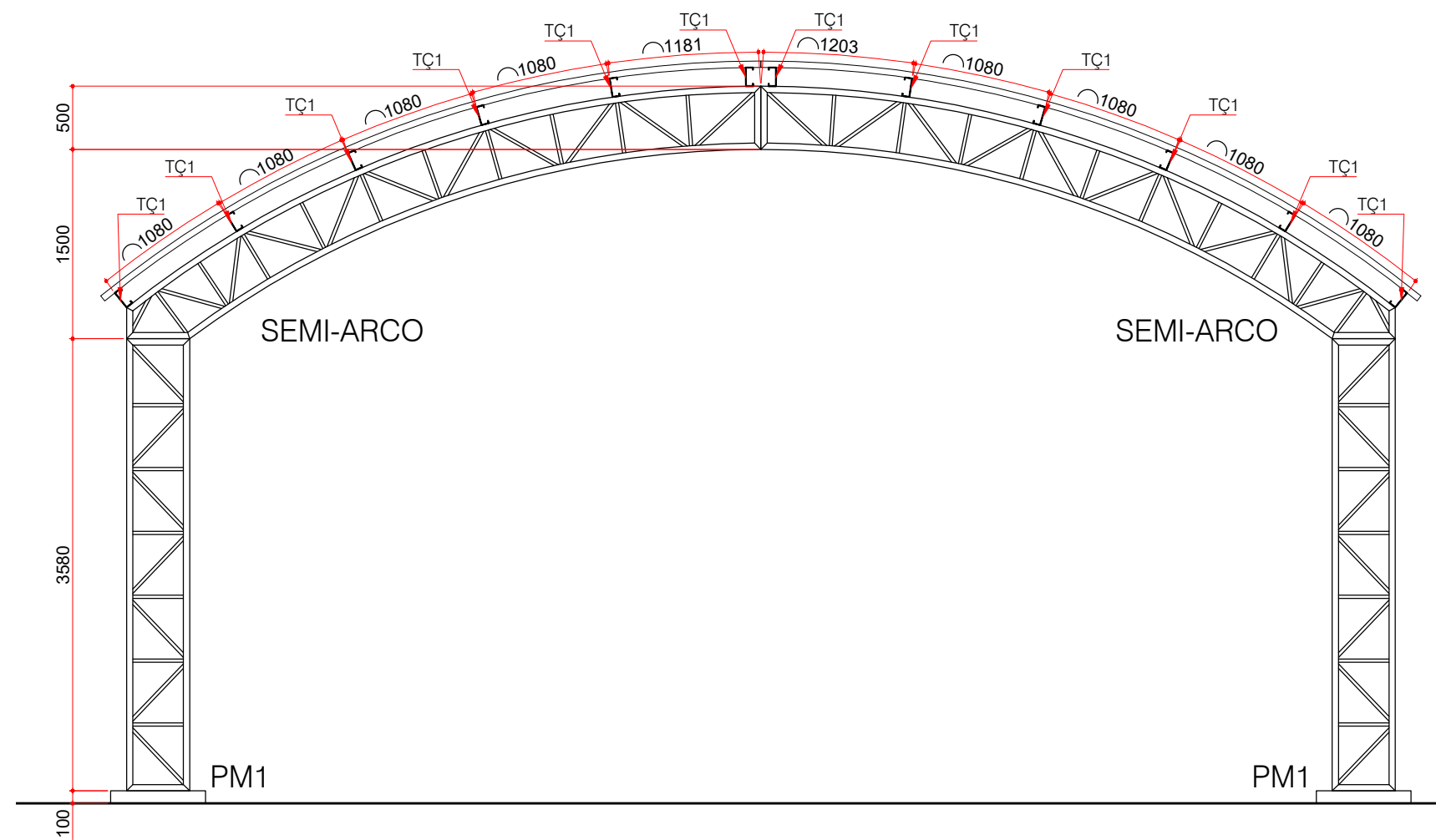
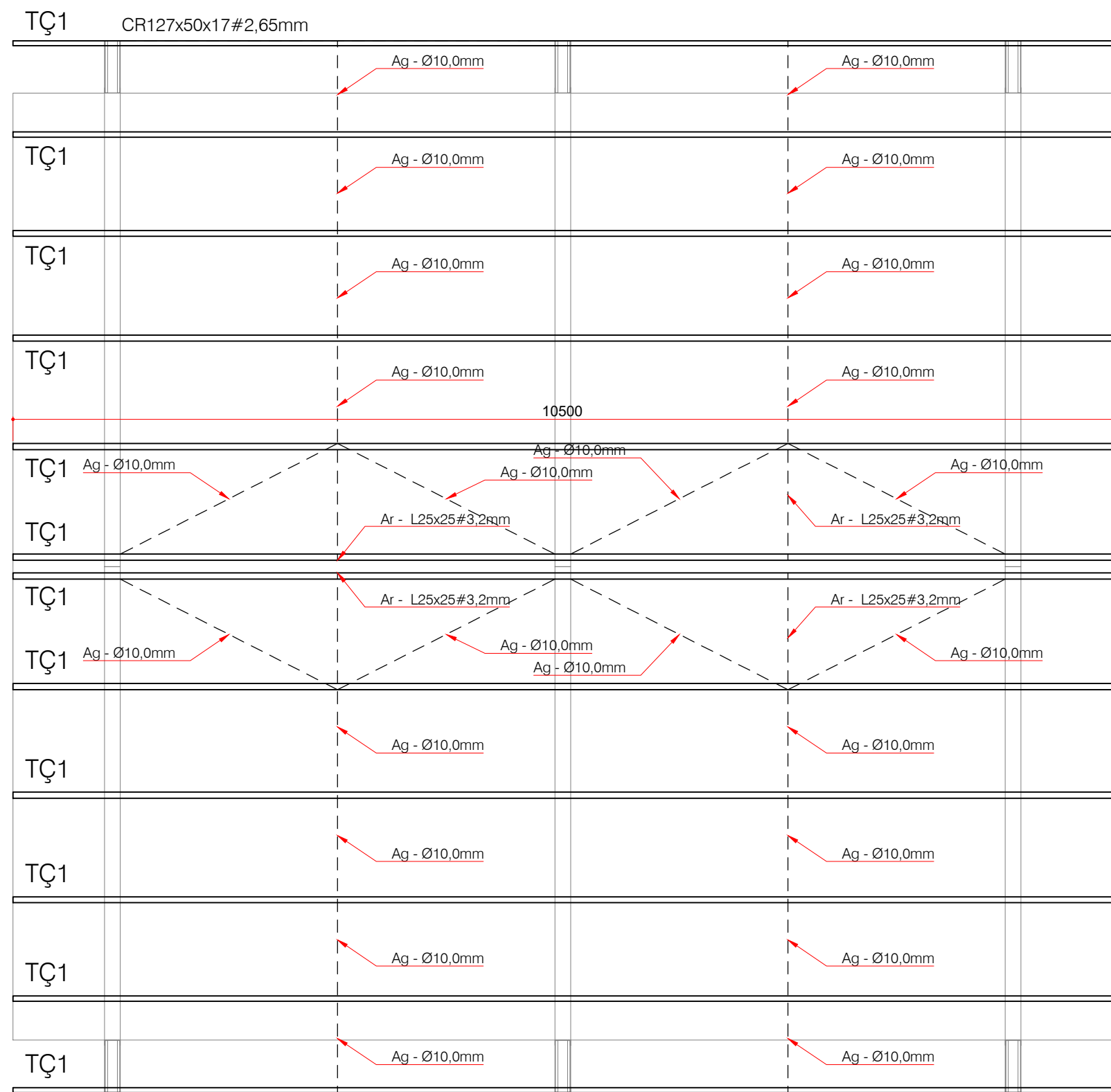
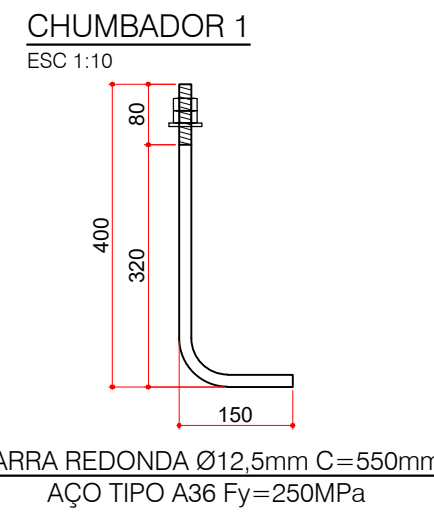
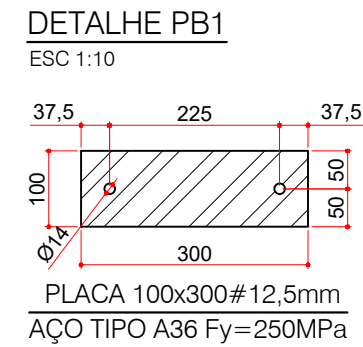
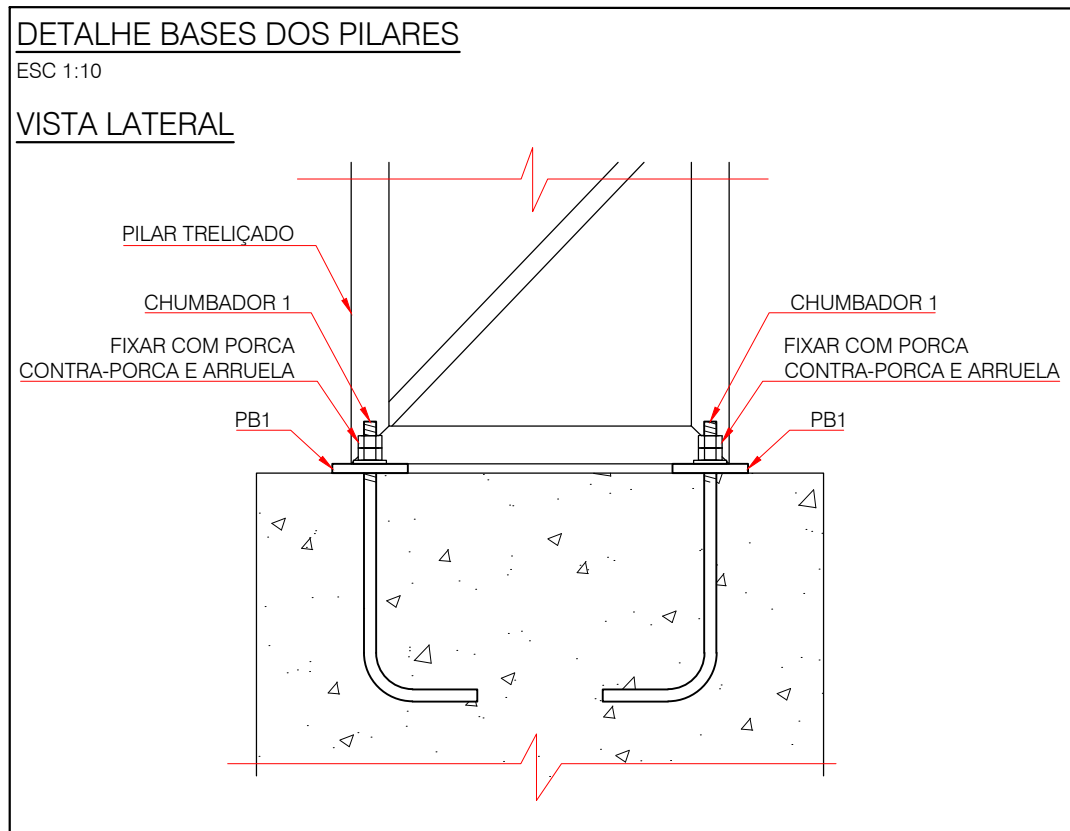


1 Cobertura Bloco C - Planta de Montagem Vigas
ESCALA 1:50

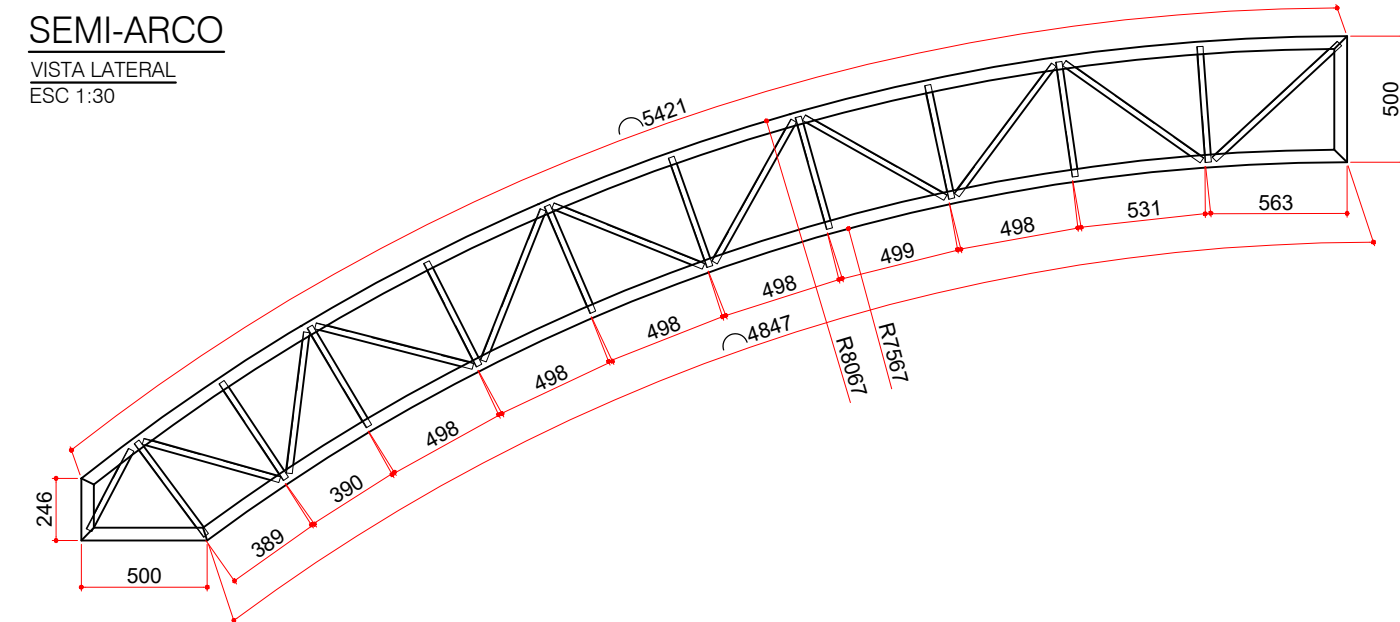


3 Planta de Montagem - Corte AA
ESCALA 1:50



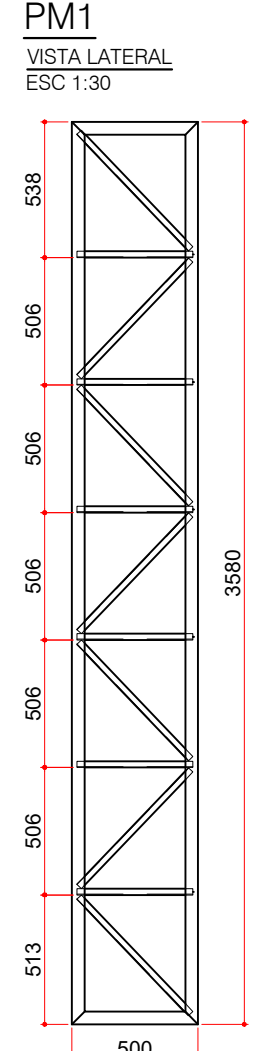
2 Cobertura Bloco C - Planta de Montagem Terças
ESCALA 1:50

SEMI-ARCO
VISTA LATERAL
ESC 1:30



BANZOS: C150x50#2,00mm AÇO TIPO A36 Fy=250MPa
MONTANTES: 2L32x32#3,2mm AÇO TIPO A36 Fy=250MPa
DIAGONAIS: 2L32x32#3,2mm AÇO TIPO A36 Fy=250MPa

PM1
VISTA LATERAL
ESC 1:30



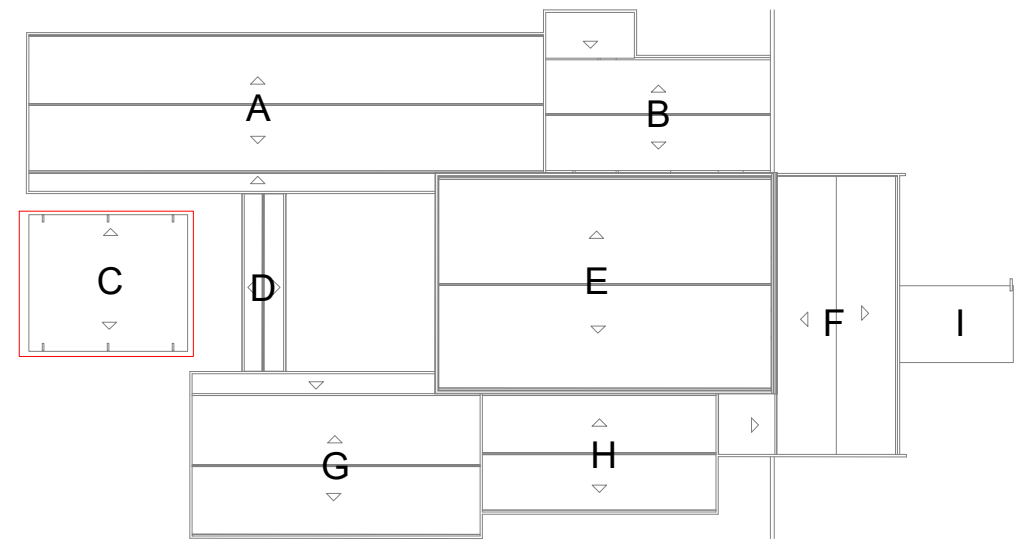
BANZOS: C150x50#3,00mm AÇO TIPO A36 Fy=250MPa
MONTANTES: 2L32x32#3,2mm AÇO TIPO A36 Fy=250MPa
DIAGONAIS: 2L32x32#3,2mm AÇO TIPO A36 Fy=250MPa

Quantificações de Materiais - P/ Estrutura Metálica - PERFS BLOCO C							
PÇ	Descrição	C. Un. (m)	P. LINEAR (kg/m)	P. PÇ. (kg)	Q. (Un.)	C. TOT. (m)	P. TOTAL (kg)
CHUMBADOR 1	Ø12,5mm	0,550	1,000	0,550	24	13,200	13,200
TÇ1	CR127x50x17#2,00mm	10,500	2,650	27,825	12	126,000	333,900
Ag	Ø10,0mm	37,450	0,780	29,211	1	37,450	29,211
Ar	L25x25#3,2mm	4,724	2,324	10,979	1	4,724	10,979
Quantificações de Materiais P/ Estrutura Metálica - PLACAS BLOCO C							
PÇ	Descrição	Área (m²)	P. Un. (kg/m²)	P. PÇ. (kg)	Q. (Un.)	A. Total (m²)	P. TOTAL (kg)
PB1	300x100#12,5mm	0,030	97,500	2,925	6	0,180	17,550
Quantificações de Materiais - BLOCO C - ST1							
PÇ	Descrição	C. Un. (m)	P. LINEAR (kg/m)	P. PÇ. (kg)	Q. (Un.)	C. TOT. (m)	P. TOTAL (kg)
BANZOS	C150x50#2,00mm	11,510	3,80	43,73	1,00	69,06	262,36
MONTANTES E DIAGONAIS	2L32x32#3,2mm	11,298	3,05	34,41	1,00	67,79	206,48
Quantificações de Materiais - BLOCO C - PM1							
PÇ	Descrição	C. Un. (m)	P. LINEAR (kg/m)	P. PÇ. (kg)	Q. (Un.)	C. TOT. (m)	P. TOTAL (kg)
BANZOS	C150x50#2,00mm	8,160	3,80	31,01	1,00	48,96	186,05
MONTANTES E DIAGONAIS	2L32x32#3,2mm	7,242	3,05	22,09	1,00	43,45	132,53

NOTAS GERAIS

- MEDIDAS EM MILÍMETROS, NÍVEIS EM METROS;
- VERIFICAR MEDIDAS NA OBRA;
- É DE RESPONSABILIDADE DA CONSTRUTORA A CORRETA APLICAÇÃO DESTE PROJETO E DAS RECOMENDAÇÕES NELE CONTIDAS DEVENDO O RESPONSÁVEL TÉCNICO PELAS OBRAS, EFETUAR ADEQUAÇÕES QUANDO NECESSÁRIO, DEVIDO A EVENTUAIS SITUAÇÕES NÃO EXISTENTES NA FASE DO PROJETO;
- MATERIAIS PARA ESTRUTURA METÁLICA:
 - AÇOS: ASTM A572 GRAU 50 PARA PERFIS LAMINADOS,
 - ASTM A36 PARA PERFIS CONFORMADOS À FRIO,
 - SOLDA: ELETRODOS AWS E70XX/ E7018 NA FABRICAÇÃO E NO CAMPO,
 - PARAFUSOS: PARAFUSOS DE ALTA RESISTÊNCIA TIPO A-325;
- AS LIGAÇÕES, EXCETO ONDE INDICADO, DEVEM SER DIMENSIONADAS PARA:
 - 100% DA CAPACIDADE DA PEÇA AO ESFORÇO DE TRAÇÃO,
 - 100% DA CAPACIDADE DA PEÇA AO ESFORÇO DE FLEXÃO,
 - 75% DA CAPACIDADE DA PEÇA AO ESFORÇO CORTANTE,LEVANDO-SE EM CONSIDERAÇÃO TODAS AS VERIFICAÇÕES PREVISTAS NA NBR 8800/08;
- TODAS AS MEDIDAS E LIGAÇÕES SÃO DE TOTAL RESPONSABILIDADE DO FABRICANTE, BEM COMO TODO E QUALQUER AJUSTE NECESSÁRIO A CORRETA E A EXATA LOCAÇÃO DA ESTRUTURA METÁLICA;
- TRAVAMENTOS NECESSÁRIOS NA MONTAGEM SÃO DE INTEIRA RESPONSABILIDADE DO FABRICANTE;
- CABE AO EXECUTOR DA ESTRUTURA METÁLICA VERIFICAR O EXATO POSICIONAMENTO DA ESTRUTURA QUE RECEBERÁ A ESTRUTURA METÁLICA;
- OS CORDÕES DE SOLDA DEVERÃO ESTAR LIVRE DE ESCÓRIAS, COM SUAS SUPERFÍCIES O MAIS SEMELHANTE POSSÍVEL AO DO METAL BASE, DE MANEIRA A GARANTIR A UNIFORMIDADE DA ESPESSURA DA CAMADA PROTETORA CONTRA CORROSÃO (PINTURA);
- TODOS OS ELEMENTOS DO TIPO "TUBO" COMPOSTOS POR PERFIS DOBRADOS OU NÃO, DEVERÃO TER SUAS EXTREMIDADES VEDADAS;
- QUANDO NÃO INDICADO AS LIGAÇÕES DE VIGAS SERÃO EXECUTADAS SOMENTE SOLDAS NAS ALMAS E MESAS - USAR RECORTE DE ENCAIXE NA(S) MESA(S);
- OS DETALHES DAS CONEXÕES DESENHADAS SÃO ESQUEMÁTICAS. O FABRICANTE DEVERÁ PREFABRICAR E MONTAR MODELOS EM ESCALA REAL DAS PRINCIPAIS PEÇAS PARA FAZER OS AJUSTES NECESSÁRIOS ANTES DA FABRICAÇÃO E MONTAGEM FINAL.

PLANTA CHAVE



APROVAÇÃO



PREFEITURA MUNICIPAL DE RIBAS DO RIO PARDO

OBRA

CONSTRUÇÃO DO EMEI AQUARELA

LOCAL
RUA EUCLIDES LERIANO MEDEIROS ESQUINA COM RUA ILMA MESTRE DE OLIVEIRA,
SN, RESIDENCIAL ALVORADA, RIBAS DO RIO PARDO - MS

ÁREA CONSTRUÍDA
1041,33 m²

ÁREA DO TERRENO
4746,00 m²

RESPONSÁVEL TÉCNICO P/ PROJETO
JACQUICELLE GOMES FEITOSA
CREA nº 63.733/MS

PREFEITO
JOÃO ALFREDO DANIEZE
CNPJ 03.501.541/0001-91

DISCIPLINA

PROJETO DE ESTRUTURA METÁLICA

CONTEÚDO
Cobertura Bloco C - Planta de Montagem Vigas e Terças
Detalhes

FOLHA
3/9

ESCALA
Como indicado

DATA
MAIO/2023

CONVÊNIO

COORDENADAS
20° 26'29.80"S
53° 44'53.88"O