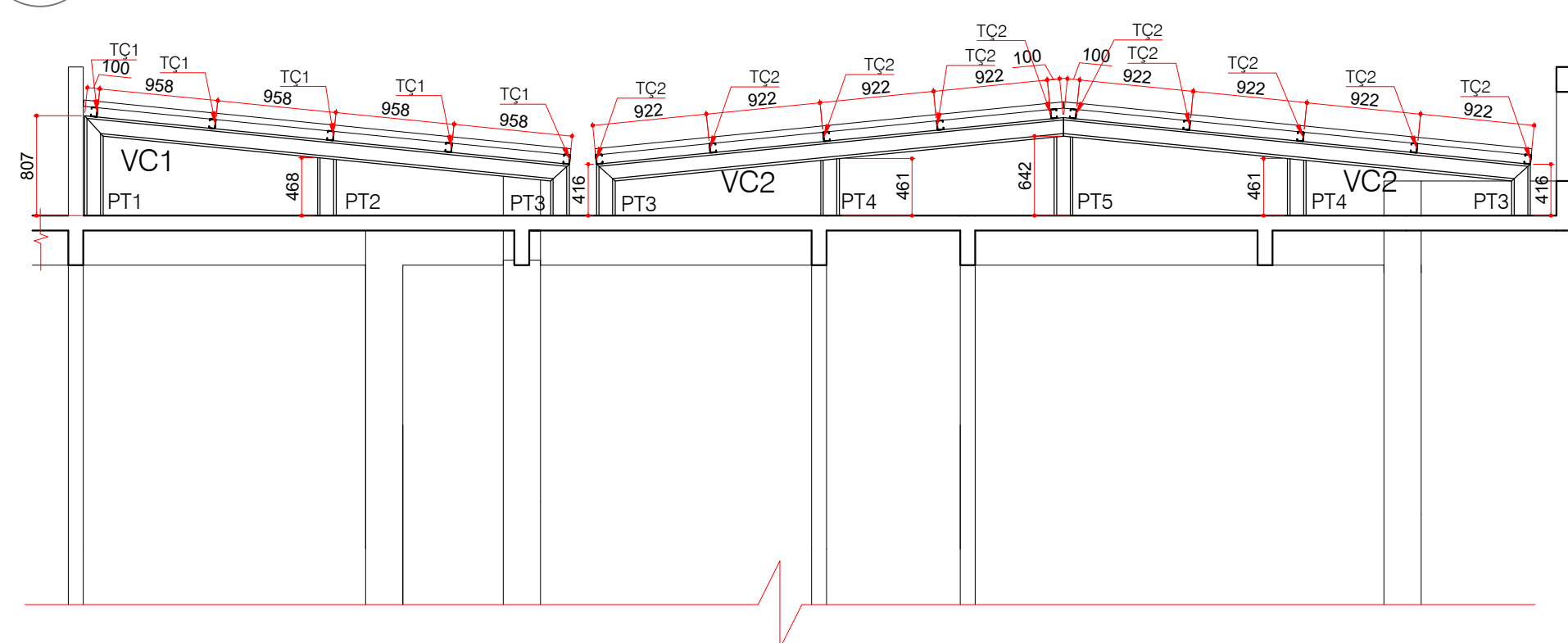
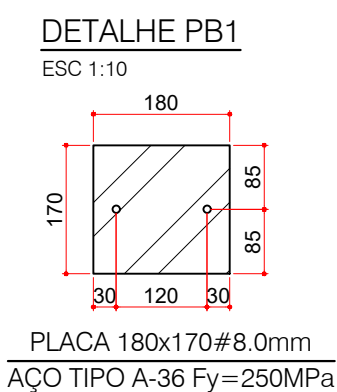
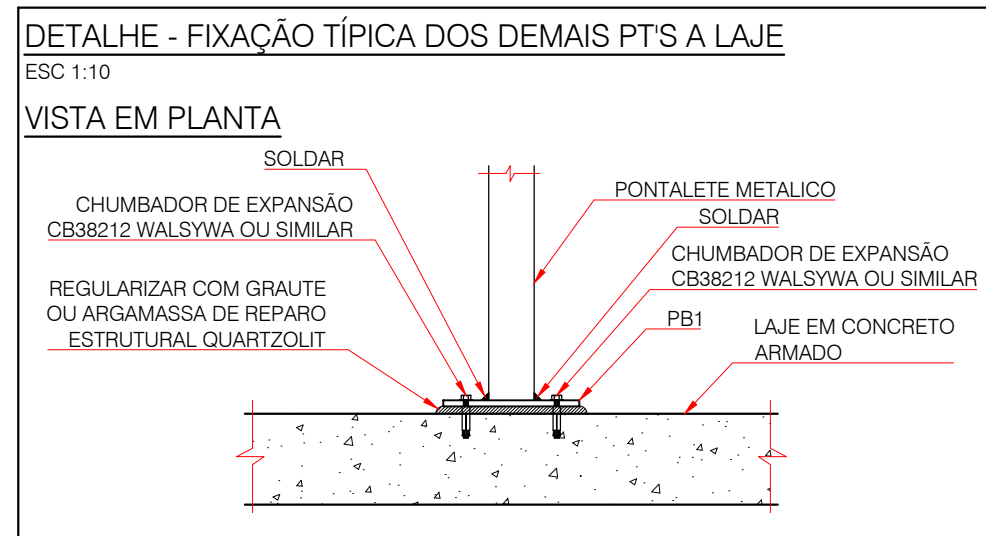
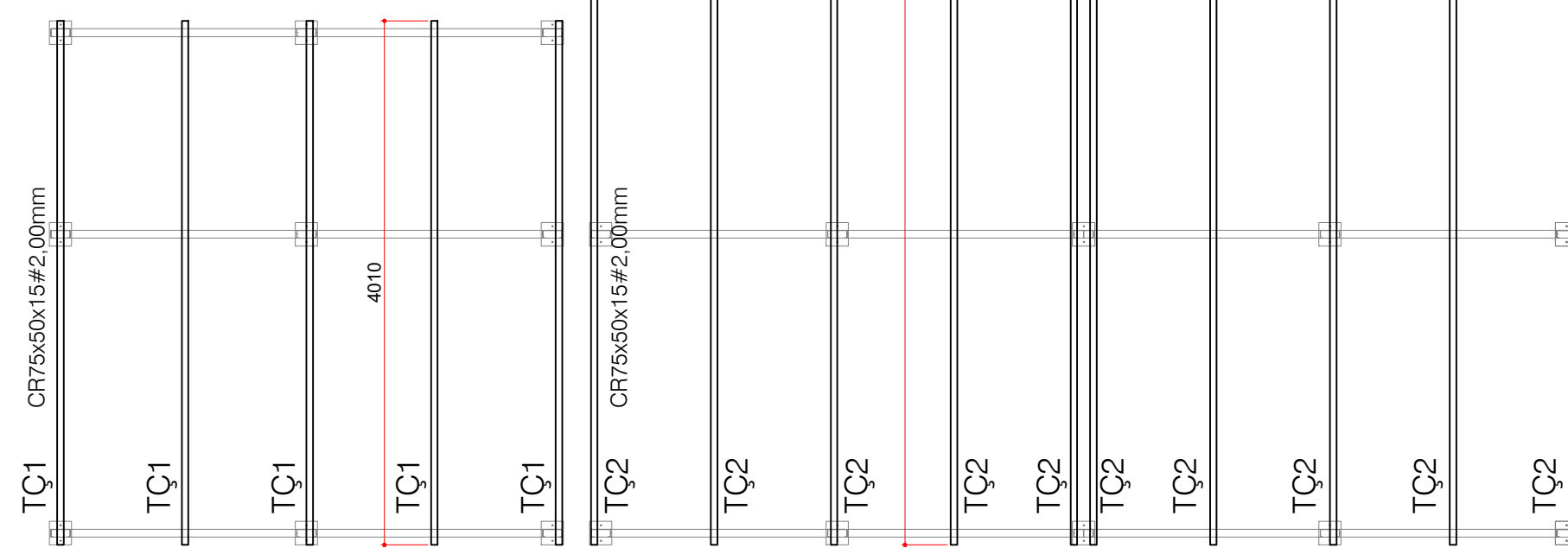


1 Cobertura Bloco F - Planta de Montagem Vigas  
ESCALA 1:50



3 Planta de Montagem - Corte AA  
ESCALA 1:50

2 Cobertura Bloco F - Planta de Montagem Terças  
ESCALA 1:50

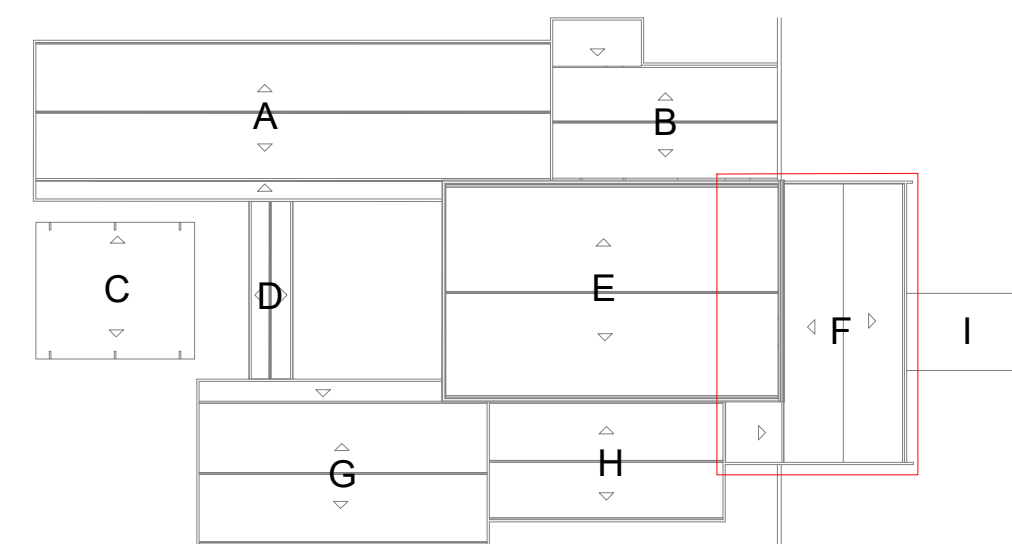


Quantificações de Materiais P/ Estrutura Metálica - PERIS BLOCO F							
P.C.	Descrição	C. Un. (m)	P. LINEAR (kg/m)	P. P.C. (kg)	Q. (Un.)	C. TOT. (m)	P. TOTAL (kg)
PT1	CR150x60x20#2,00mm	0,807	4,616	3,725	3	2,421	11,175
PT2	CR150x60x20#2,00mm	0,468	4,616	2,160	3	1,404	6,481
PT3	CR150x60x20#2,00mm	0,416	4,616	1,920	21	8,736	40,325
PT4	CR150x60x20#2,00mm	0,461	4,616	2,128	18	8,298	38,304
PT5	CR150x60x20#2,00mm	0,642	4,616	2,963	9	5,778	26,671
VC1	CR150x60x20#2,00mm	3,933	4,616	18,155	3	11,799	54,464
VC2	CR150x60x20#2,00mm	3,788	4,616	17,485	18	68,184	314,737
TC1	CR75x50x15#2,00mm	4,010	2,650	10,627	5	20,050	53,133
TC2	CR75x50x15#2,00mm	18,480	2,650	48,972	10	184,800	489,720
Quantificações de Materiais P/ Estrutura Metálica - PLACAS BLOCO F							
P.C.	Descrição	Área (m²)	P. Un. (kg/m²)	P. P.C. (kg)	Q. (Un.)	A. Total (m²)	P. TOTAL (kg)
PB1	180x170#8,0mm	0,031	62,400	1,909	54	1,652	103,110

#### NOTAS GERAIS

- MEDIDAS EM MILÍMETROS, NÍVEIS EM METROS;
- VERIFICAR MEDIDAS NA OBRA;
- É DE RESPONSABILIDADE DA CONSTRUTORA A CORRETA APLICAÇÃO DESTE PROJETO E DAS RECOMENDAÇÕES NELE CONTIDAS DEVENDO O RESPONSÁVEL TÉCNICO PELAS OBRAS, EFETUAR ADEQUAÇÕES QUANDO NECESSÁRIO, DEVIDO A EVENTUAIS SITUAÇÕES NÃO EXISTENTES NA FASE DO PROJETO;
- MATERIAIS PARA ESTRUTURA METÁLICA:
  - ACOES: ASTM A572 GRAU 50 PARA PERFIS LAMINADOS,
  - ASTM A36 PARA PERFIS CONFORMADOS À FRIJO,
  - SOLDA: ELETRODOS AWS E70XX/ E7018 NA FABRICAÇÃO E NO CAMPO,
  - PARAFUSOS: PARAFUSOS DE ALTA RESISTÊNCIA TIPO A-325;
- AS LIGAÇÕES, EXCETO ONDE INDICADO, DEVEM SER DIMENSIONADAS PARA:
  - 100% DA CAPACIDADE DA PEÇA AO ESFORÇO DE TRAÇÃO,
  - 100% DA CAPACIDADE DA PEÇA AO ESFORÇO DE FLEXÃO,
  - 75% DA CAPACIDADE DA PEÇA AO ESFORÇO CORTANTE,LEVANDO-SE EM CONSIDERAÇÃO TODAS AS VERIFICAÇÕES PREVISTAS NA NBR 8800/08;
- TODAS AS MEDIDAS E LIGAÇÕES SÃO DE TOTAL RESPONSABILIDADE DO FABRICANTE, BEM COMO TODO E QUALQUER AJUSTE NECESSÁRIO A CORRETA E A EXATA LOCAÇÃO DA ESTRUTURA METÁLICA;
- TRAVAMENTOS NECESSÁRIOS NA MONTAGEM SÃO DE INTEIRA RESPONSABILIDADE DO FABRICANTE;
- CABE AO EXECUTOR DA ESTRUTURA METÁLICA VERIFICAR O EXATO POSICIONAMENTO DA ESTRUTURA QUE RECEBERÁ A ESTRUTURA METÁLICA;
- OS CORDÕES DE SOLDA DEVERÃO ESTAR LIVRE DE ESCÓRIAS, COM SUAS SUPERFÍCIES O MAIS SEMELHANTE POSSÍVEL AO DO METAL BASE, DE MANEIRA A GARANTIR A UNIFORMIDADE DA ESPESSURA DA CAMADA PROTETORA CONTRA CORROSÃO (PINTURA);
- TODOS OS ELEMENTOS DO TIPO "TUBO" COMPOSTOS POR PERFIS DOBRADOS OU NÃO, DEVERÃO TER SUAS EXTREMIDADES VEDADAS;
- QUANDO NÃO INDICADO AS LIGAÇÕES DE VIGAS SERÃO EXECUTADAS SOMENTE SOLDAS NAS ALMAS E MESAS - USAR RECORTE DE ENCAIXE NA(S) MESA(S);
- OS DETALHES DAS CONEXÕES DESENHADAS SÃO ESQUEMÁTICAS. O FABRICANTE DEVERÁ PREFABRICAR E MONTAR MODELOS EM ESCALA REAL DAS PRINCIPAIS PEÇAS PARA FAZER OS AJUSTES NECESSÁRIOS ANTES DA FABRICAÇÃO E MONTAGEM FINAL.

#### PLANTA CHAVE



APROVAÇÃO



#### PREFEITURA MUNICIPAL DE RIBAS DO RIO PARDO

OBRA

**CONSTRUÇÃO DO EMEI AQUARELA**

LOCAL  
RUA EUCLIDES LERIANO MEDEIROS ESQUINA COM RUA ILMA MESTRE DE OLIVEIRA,  
SN, RESIDENCIAL ALVORADA, RIBAS DO RIO PARDO - MS

ÁREA CONSTRUÍDA  
1041,33 m²

ÁREA DO TERRENO  
4746,00 m²

RESPONSÁVEL TÉCNICO P/ PROJETO  
**JACQUICELLE GOMES FEITOSA**  
CREA nº 63.733/MS

PREFEITO  
**JOÃO ALFREDO DANIEZE**  
CNPJ 03.501.541/0001-91

DISCIPLINA

**PROJETO DE ESTRUTURA METÁLICA**

CONTEÚDO  
Cobertura Bloco F - Planta de Montagem Vigas e Terças  
Detalhes

FOLHA  
**6/9**

ESCALA  
Como indicado

DATA  
MAIO/2023

CONVENIO  
---

COORDENADAS  
20° 26'29.80"S  
53° 44'53.88"O