

01 CASA DE BOMBAS

ESCALA 1:25

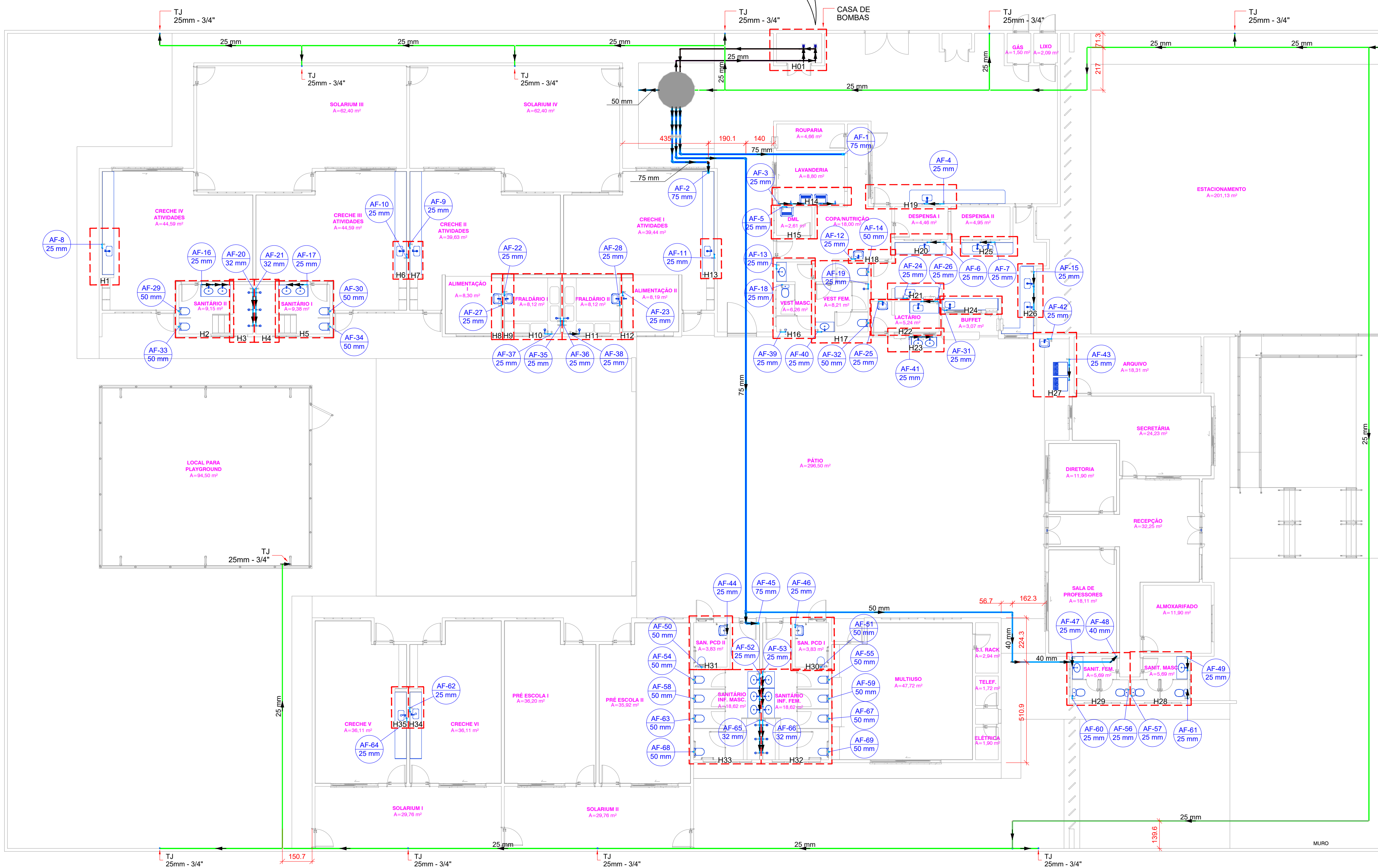
Legenda de peças - Térreo		
A2	Bomba Hidráulica - Recalque	
F1	Thebe	
F3	Recalque - THE B 12 BA 1/3CV R100	1pc
F1	Joelho 90° soldável	1pc
F3	PVC rígido soldável	25 mm - 3/4"
F3	Valvula de retenção vertical	3/4"
F3	PVC rígido soldável	25 mm - 3/4"
F4	Adapt sold.curto c/bolsa-rosca p registro	2pc
F4	Registro bruto de gaveta industrial	3/4"
F4	PVC rígido soldável	25 mm - 3/4"
F4	Adapt sold.curto c/bolsa-rosca p registro	2pc
F5	PVC rígido soldável	25 mm - 3/4"
F5	Tê 90 soldável	25 mm
F5	PVC rígido soldável	25 mm

Legenda de condutos - Térreo	
Água fria	
Água fria (Recalque)	
Água fria (Sucção)	
Alimentação	

Legenda - Térreo	
Bomba Hidráulica	
Hidômetros	
Registro bruto gaveta Industrial c/PVC soldável	
Registro de gaveta c/canopla cromada c/PVC soldável	
Registro de pressão c/ canopla cromada	
Valvula de descarga c/PVC soldável	
Valvula de retenção vertical c/ PVC soldável	

Lista de materiais - Térreo		
Alimentação		
Bomba Hidráulica - Recalque		
FAMAC		
Recalque - F58-R T 1/3CV R105	2 pc	
Metais		
Registro esfera borboleta bruto PVC		
3/4"	1 pc	
PVC misto soldável		
Joelho 90 soldável c/ rosca		
25 mm - 3/4"	3 pc	
PVC rígido roscável		
Tubos		
3/4"	0.28 m	
PVC rígido soldável		
Adapt sold.curto c/bolsa-rosca p registro		
25 mm - 3/4"	1 pc	
Joelho 90° soldável		
25 mm	18 pc	
Tubos		
25 mm	203.99 m	
Tê 90 soldável		
25 mm	8 pc	
Água fria		
Aparelho		
Bebedouro		
25mmx 1/2"	2 pc	
Chuveiro		
25mm x 1/2"	18 pc	
Máquina de Lavar Roupa		
25mm x 3/4"	2 pc	
Torneira de Jardim		
25 mm x 1/2"	4 pc	
25 mm x 3/4"	11 pc	
Torneira de Pia de Cozinha		
25 mm - 1/2"	7 pc	
25mm - 3/4"	5 pc	
Torneira de Tanque de Lavar		
25mmx 3/4"	3 pc	
Torneira de lavatório		
25 mm - 1/2"	28 pc	
Vaso Sanitário c/ cx. acoplada		
1/2"	5 pc	
Vaso Sanitário p/ Válvula de Descarga de 1 1/4"		
40mm - 1 1/2"	16 pc	
Metais		
Registro bruto de gaveta industrial		
1.1/2"	1 pc	
1.1/4"	1 pc	
2.1/2"	3 pc	
Registro de gaveta c/ canopla cromada		
1"	4 pc	
3/4"	45 pc	
Válvula de descarga alta pressão		
1.1/4"	16 pc	
PVC Acessórios		
Bolsa de ligação p/ vaso sanitário		
1.1/2"	16 pc	
Engate flexível cobre cromado com canopla		
1/2 - 30cm	5 pc	
Engate flexível plástico		
1/2 - 30cm	30 pc	
Tubo de descarga VDE.		
38 mm	16 pc	
Tubo de ligação latão cromado c/ canopla p/ vaso Sa.		
38 mm	16 pc	

PVC rígido soldável		
Adapt sold.curto c/bolsa-rosca p registro		
25 mm - 3/4"	90 pc	
32 mm - 1"	8 pc	
40 mm - 1.1/4"	2 pc	
50 mm - 1.1/2"	2 pc	
50 mm - 1.1/4"	16 pc	
75 mm - 2.1/2"	6 pc	
Bucha de redução sold. curta		
50 mm - 40 mm	1 pc	
Joelho 45 soldável		
40 mm	1 pc	
Joelho 90° soldável		
25 mm	68 pc	
32 mm	4 pc	
40 mm	2 pc	
50 mm	2 pc	
75 mm	14 pc	
Joelho de redução 90 soldável		
32 mm - 25 mm	4 pc	
Luva soldável		
25 mm	45 pc	
32 mm	4 pc	
50 mm	17 pc	
Registro de pressão c/ canopla cromada		
3/4"	18 pc	
Tubos		
25 mm	129.48 m	
32 mm	12.56 m	
40 mm	8.66 m	
50 mm	46.94 m	
75 mm	61.53 m	
Tê 90 soldável		
25 mm	10 pc	
32 mm	1 pc	
Tê de redução 90 soldável		
32 mm - 25 mm	8 pc	
75 mm - 50 mm	1 pc	
PVC soldável azul c/ bucha latão		
Joelho 90° soldável com bucha de latão		
25 mm - 3/4"	19 pc	
Joelho de redução 90° soldável com bucha de latão		
25 mm - 1/2"	56 pc	
Tê red.90 sold c/ bucha latão B central		
25 mm - 1/2"	8 pc	
Tê sold c/ bucha latão bolsa central		
25 mm - 3/4"	2 pc	
Água fria (Recalque)		
Metais		
Valvula de retenção vertical		
3/4"	2 pc	
PVC rígido soldável		
Adapt sold.curto c/bolsa-rosca p registro		
25 mm - 3/4"	4 pc	
Joelho 90° soldável		
25 mm	5 pc	
Tubos		
25 mm	19.89 m	
Água fria (Sucção)		
Metais		
Registro bruto de gaveta industrial		
3/4"	3 pc	
PVC rígido soldável		
Adapt sold.curto c/bolsa-rosca p registro		
25 mm - 3/4"	6 pc	
Joelho 90° soldável		
25 mm	2 pc	
Tubos		
25 mm	8.47 m	
Tê 90 soldável		
25 mm	1 pc	



2 PLANTA BAIXA TÉRREO

ESCALA 1:125



PREFEITURA MUNICIPAL DE RIBAS DO RIO PARDO

OBRA  
CONSTRUÇÃO DO EMEI AQUARELA

LOCAL  
RUA EUCLIDES LERIANO MEDEIROS ESQUINA COM RUA ILMA MESTRE OLIVEIRA, SN.  
RESIDENCIAL ALVORADA, RIBAS DO RIO PARDO - MS

ÁREA CONSTRUÍDA  
1.041,33 m²  
ÁREA DO TERRENO  
4746,00 m²

RESPONSÁVEL TÉCNICO DO PROJETO  
JACQUICELLE GOMES FEITOSA  
CREA nº 63.733/MS

PREFEITO  
JOÃO ALFREDO DANIEZE  
CNPJ 03.501.541/0001-91

DISCIPLINA  
PROJETO DE INSTALAÇÕES HIDROSSANITÁRIAS

CONTEÚDO  
PLANTA BAIXA TÉRREO, DETALHE ISOMÉTRICO DA CASA DE BOMBAS, LEGENDA DE CONDUTOS, LEGENDA DE PEÇAS E LISTA DE MATERIAIS

FOLHA  
2/7

ESCALA  
Como indicado

DATA  
MAIO/ 2023

CONVÊNIO  
---

COORDENADAS  
20° 26' 29.80" S  
53° 44' 53.89" O