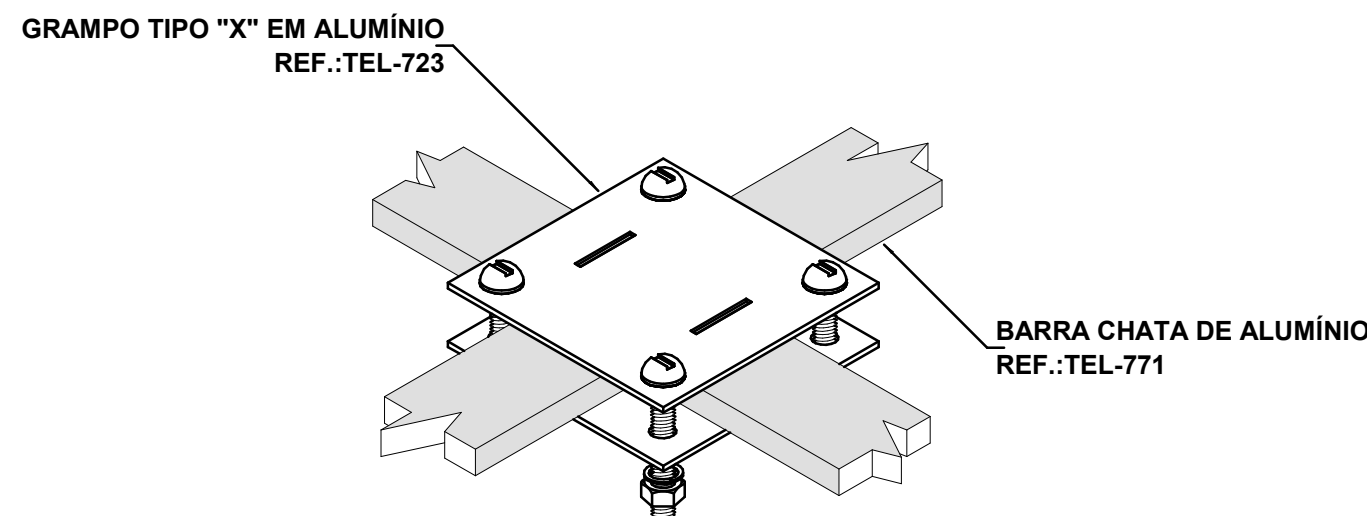


GENÉRICO DA UTILIZAÇÃO  
DAS RE-BARS COM ATERINSERT

### Detalhe 1

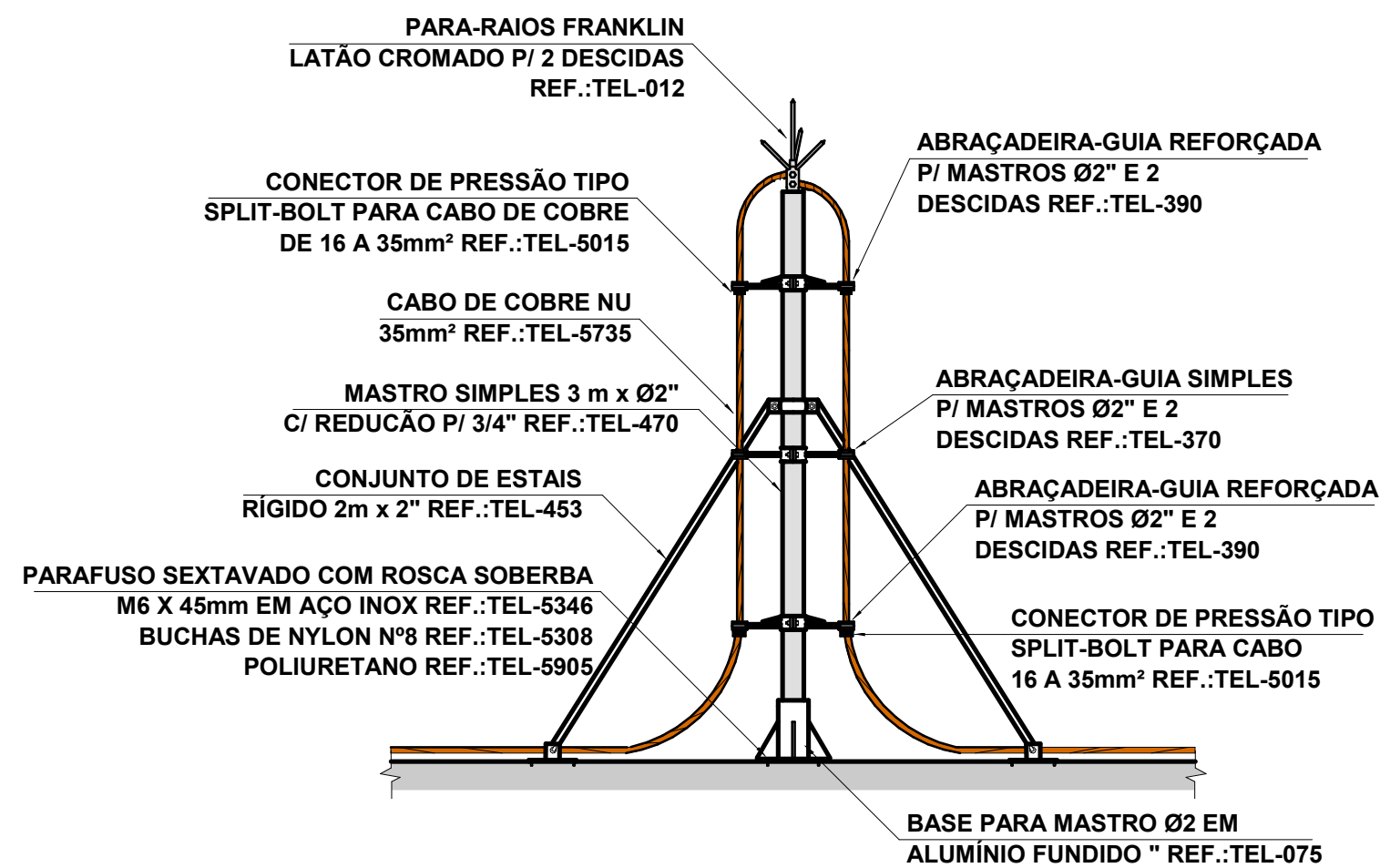
1 : 900



CONEXÃO EM "X"  
ENTRE BARRAS CHATAS DE ALUMÍNIO

### Detalhe 4

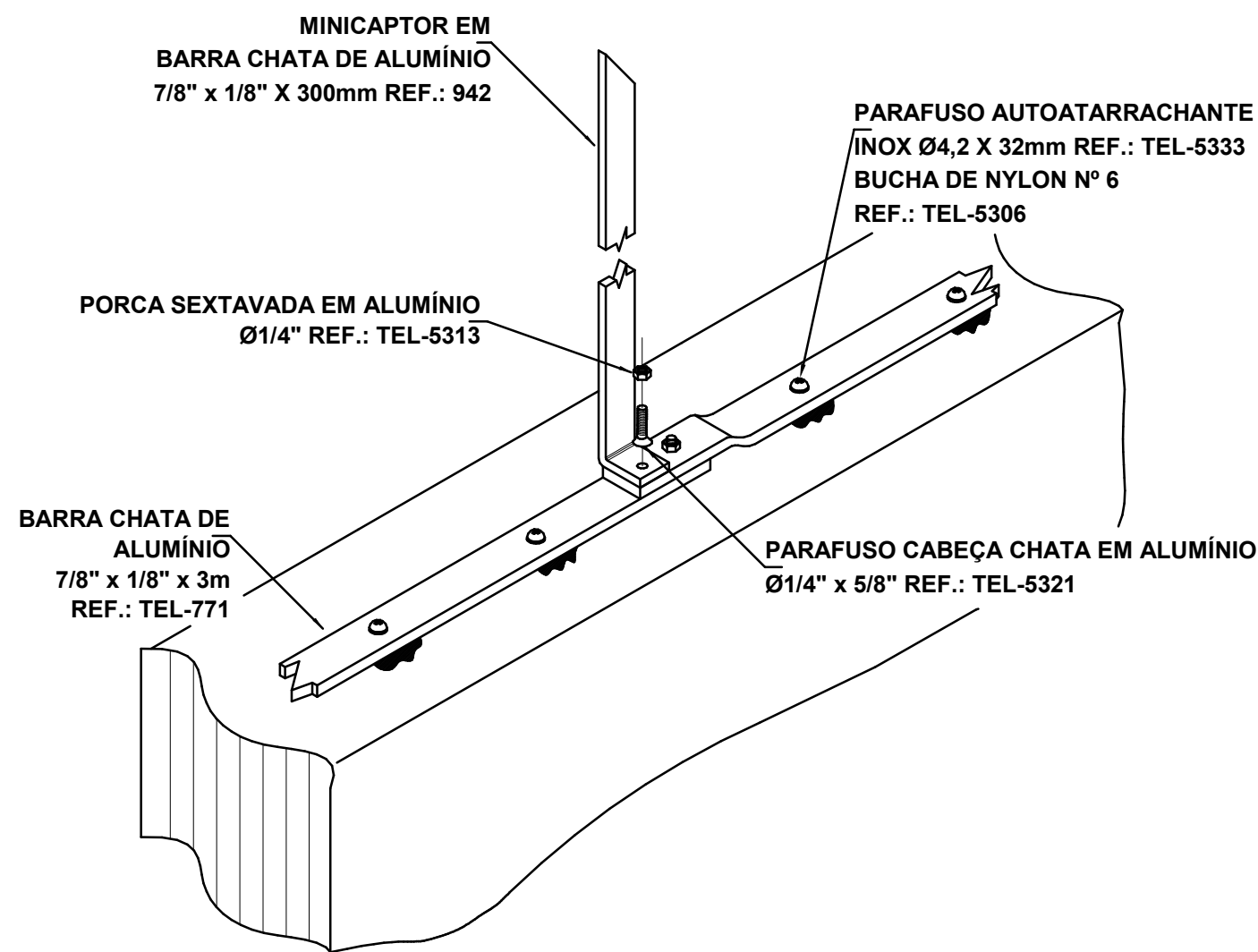
1 : 900



PARA-RAIO TIPO FRANKLIN  
EM MASTRO 3 METROS SIMPLES COM 2 DESCIDAS

### Detalhe 8

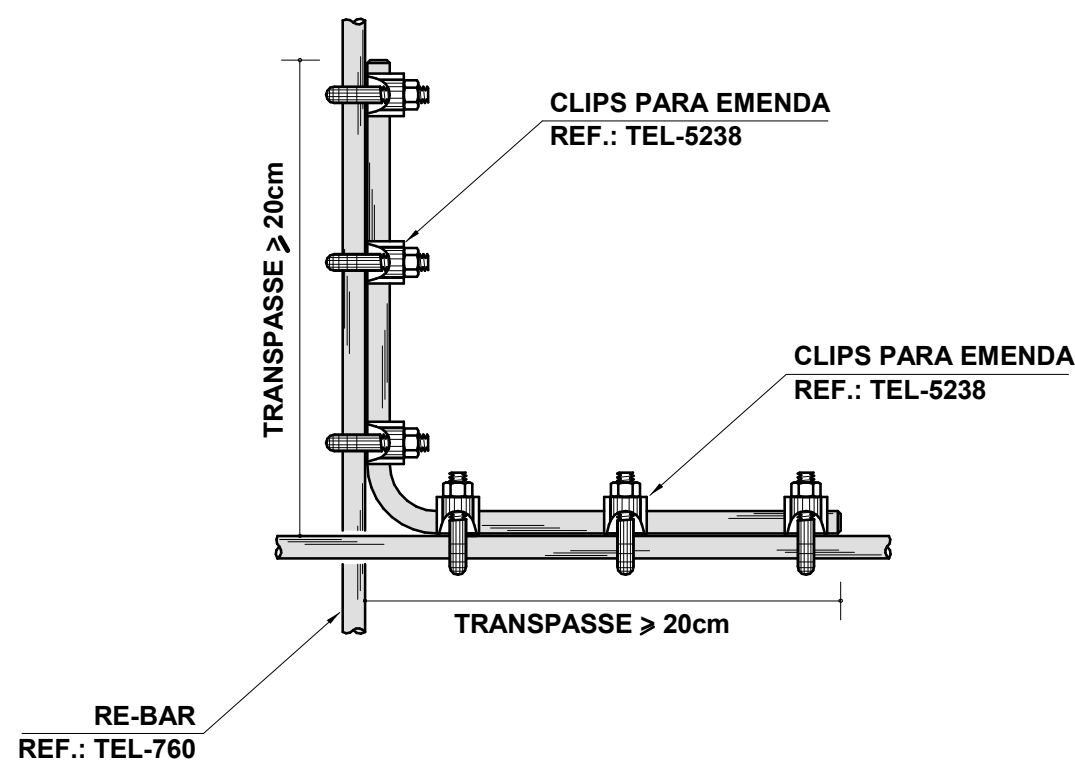
1 : 900



INSTALAÇÃO DO MINICAPTOR E BARRA  
CHATA DE ALUMÍNIO NA ALVENARIA

### Detalhe 2

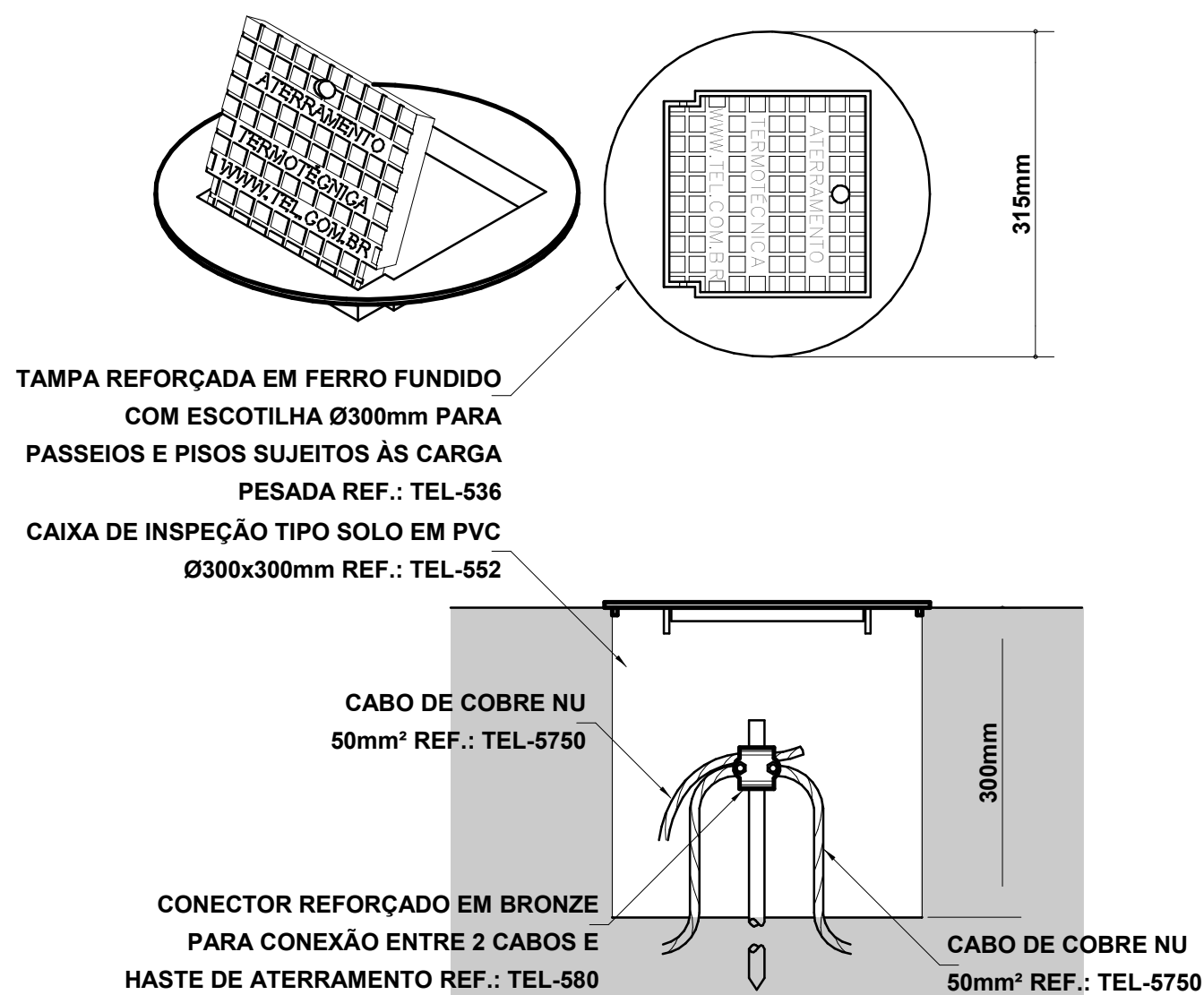
1 : 900



AMARRAÇÃO DO VERGALHÃO DE DESCIDA  
COM O VERGALHÃO HORIZONTAL

### Detalhe 5

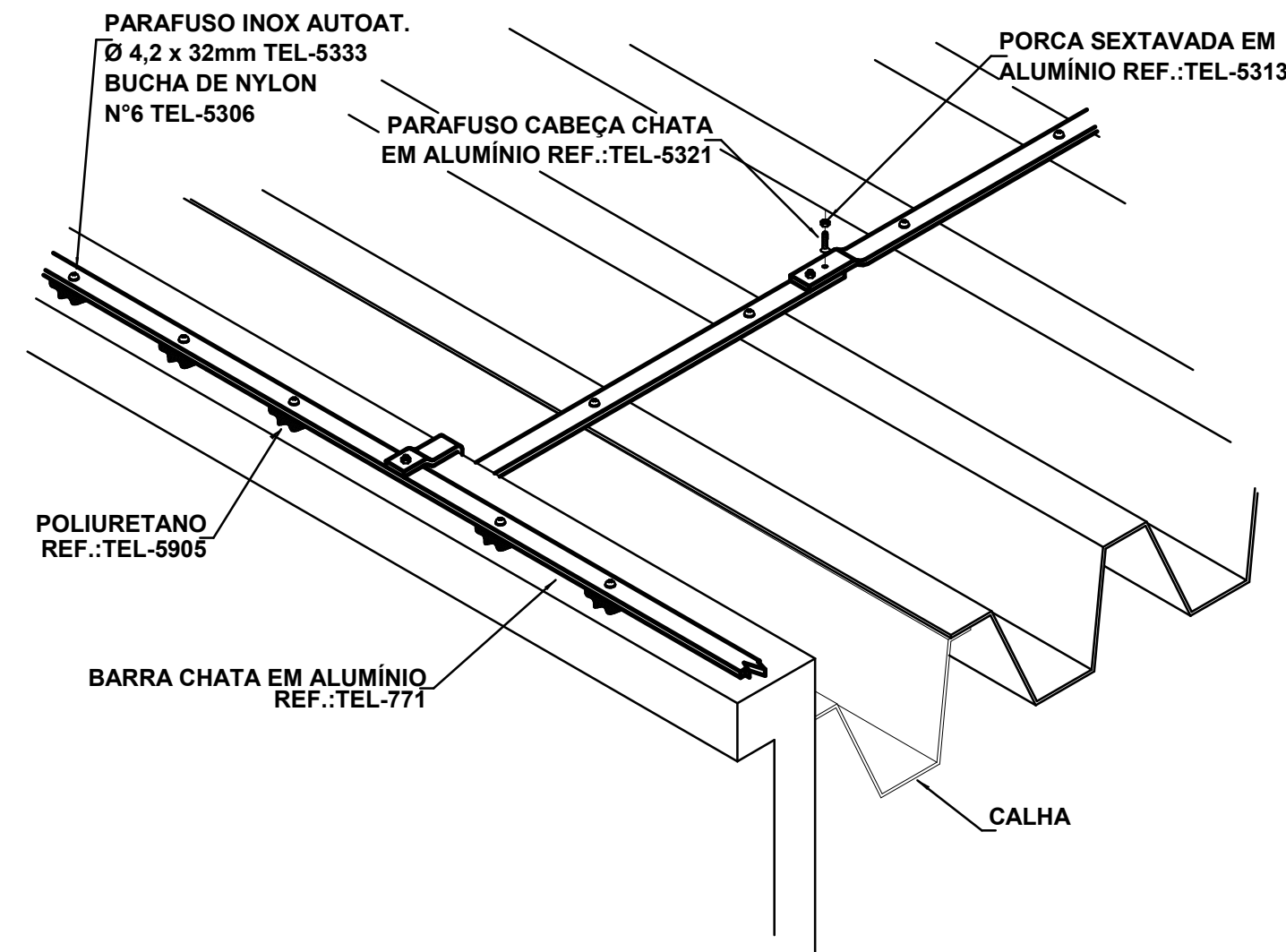
1 : 900



DETALHE DE INSTALAÇÃO DA CAIXA DE INSPEÇÃO TIPO  
SOLO COM TAMPA REFORÇADA PARA CONEXÃO DAS MALHAS

### Detalhe 9

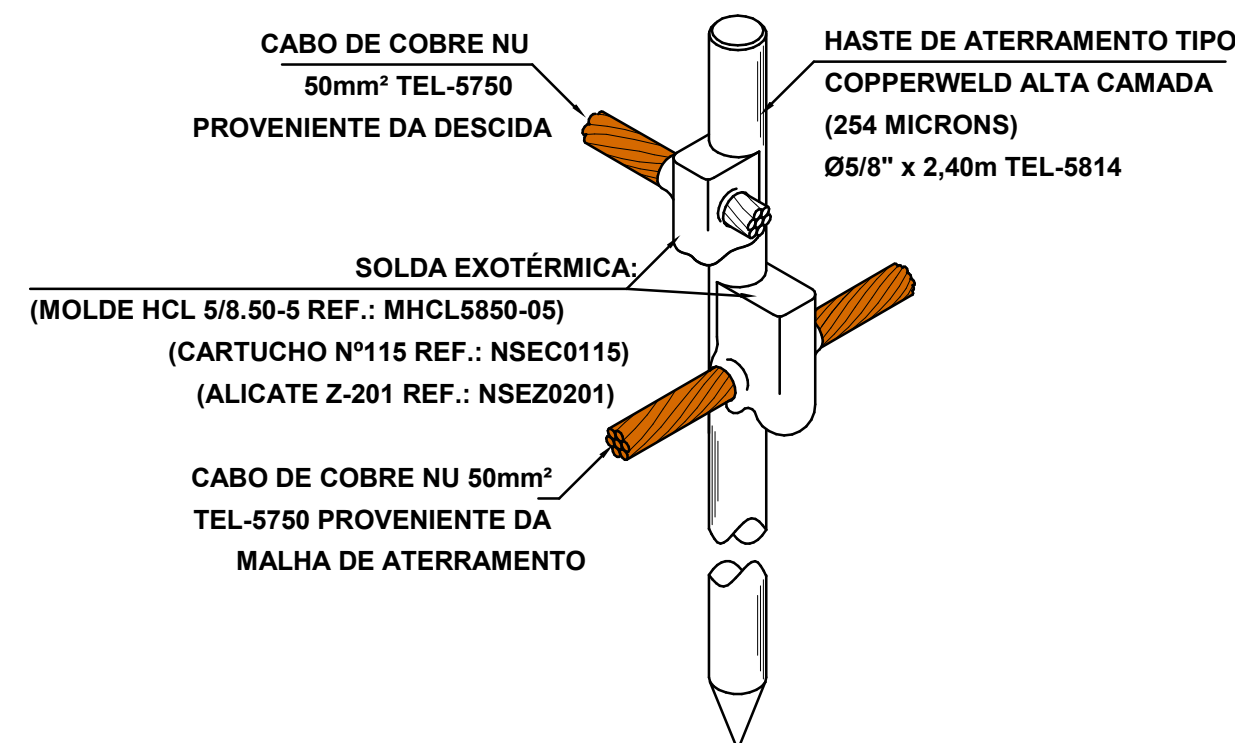
1 : 900



DERIVAÇÃO DA BARRA CHATA DE ALUMÍNIO,  
PERCORRENDO DA PLATIBANDA PARA TELHA

### Detalhe 3

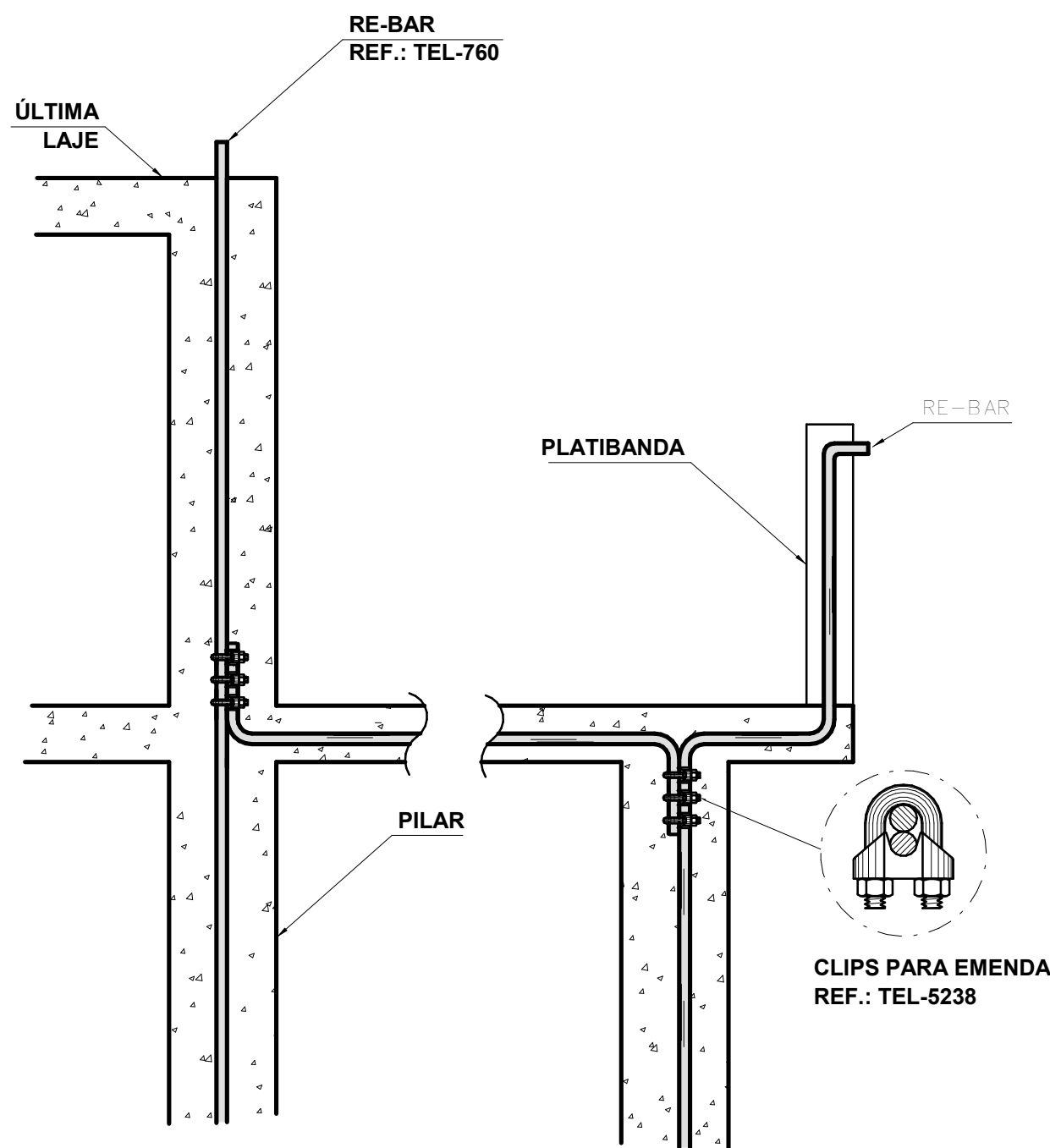
1 : 900



DETALHE DA CONEXÃO E SOLDA  
DA HASTE DE ATERRAMENTO

### Detalhe 7

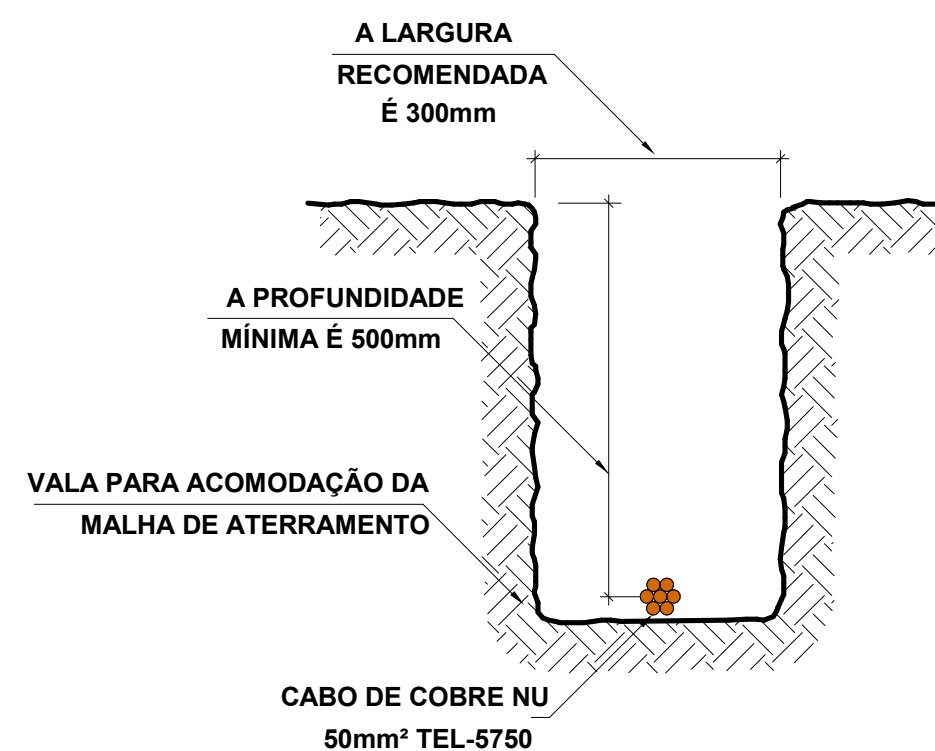
1 : 900



DETALHE DE UTILIZAÇÃO  
DAS RE-BAR'S NA ESTRUTURA

### Detalhe 10

1 : 900



### Detalhe 6

1 : 900

DETALHE DA VALA  
DA MALHA DE ATERRAMENTO

APROVAÇÃO	
<div><div><div><div><div><div><span></span></div></div></div><div><div><div><span></span></div></div><div><div><span></span></div></div></div><div><div><div><span></span></div></div><div><div><span></span></div></div></div><div><div><div><span></span></div></div><div><div><span></span></div></div></div></div></div><div><div><div><div><div><span></span></div></div></div><div><div><div><span></span></div></div><div><div><span></span></div></div></div></div></div></div>	
PREFEITURA MUNICIPAL DE RIBAS DO RIO PARDO	
OBRAS CONSTRUÇÃO DO EMEI DE RIBAS DO RIO PARDO	
LOCAL RUA EUCLIDES LERIANO MEDEIROS ESQUINA COM A RUA ILMA MESTRE OLIVEIRA, SN, RESIDENCIAL ALVORADA, RIBAS DO RIO PARDO - MS	ÁREA CONSTRUÍDA 1041,33 m² ÁREA DO TERREIRO 4746,00 m²
RESPONSÁVEL TÉCNICO DO PROJETO RONALDO DOS SANTOS BARBOSA CREA nº 68.511/MS	PREFEITO JOÃO ALFREDO DANIEZE CNPJ 03.501.541/0001-91
DISCIPLINA PROJETO DE P/PROJETO DE INSTALAÇÕES ELÉTRICAS-ÉRICAS - SPDA	
CONTEÚDO 03/04 SPDA - DETALHES	FOLHA 4-4
ESCALA 1 : 900	DATA MAIO/2023
COORDENADAS 20°28'29.80"S 53°44'53.89"O	