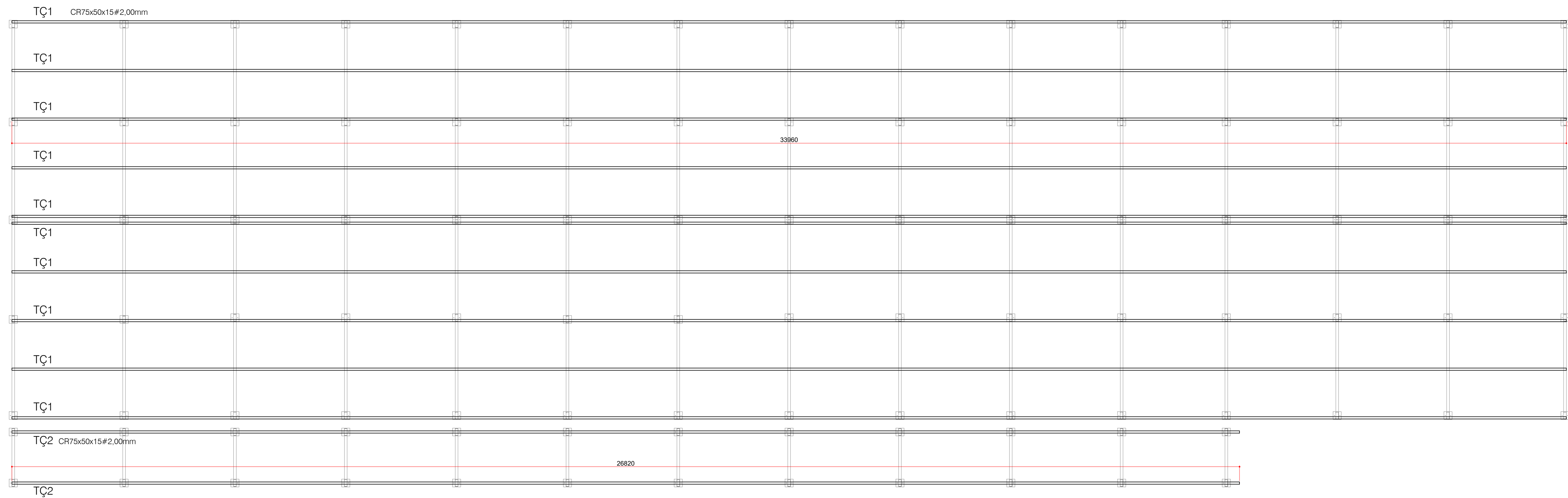
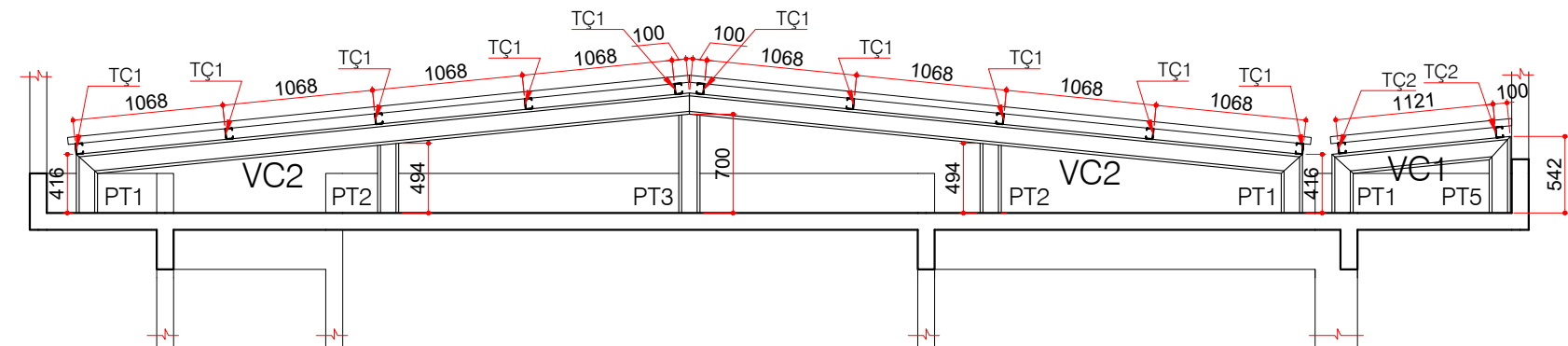


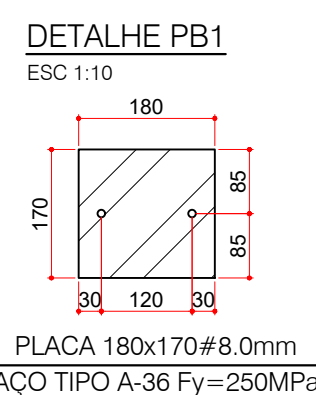
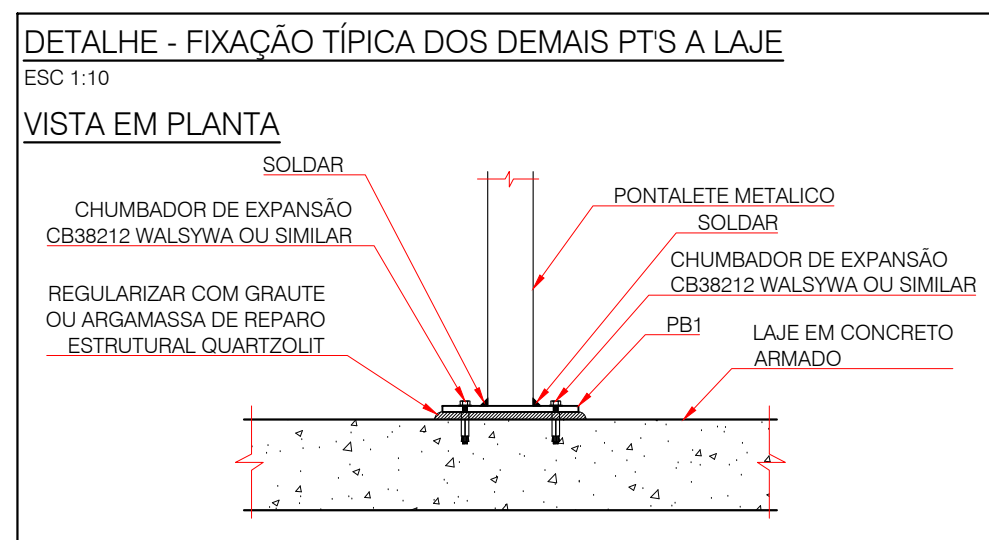
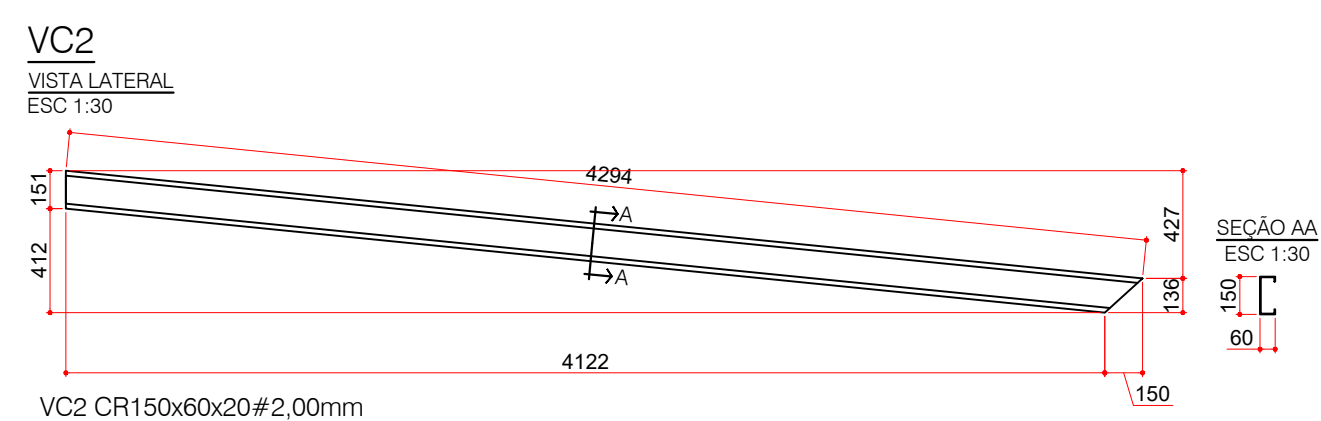
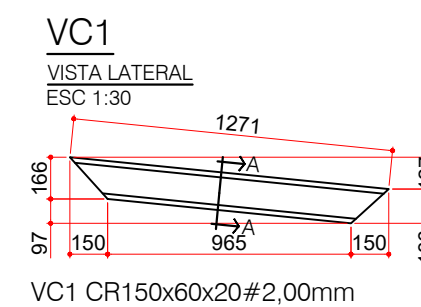
1 Cobertura Bloco A - Planta de Montagem Vigas
ESCALA 1:50



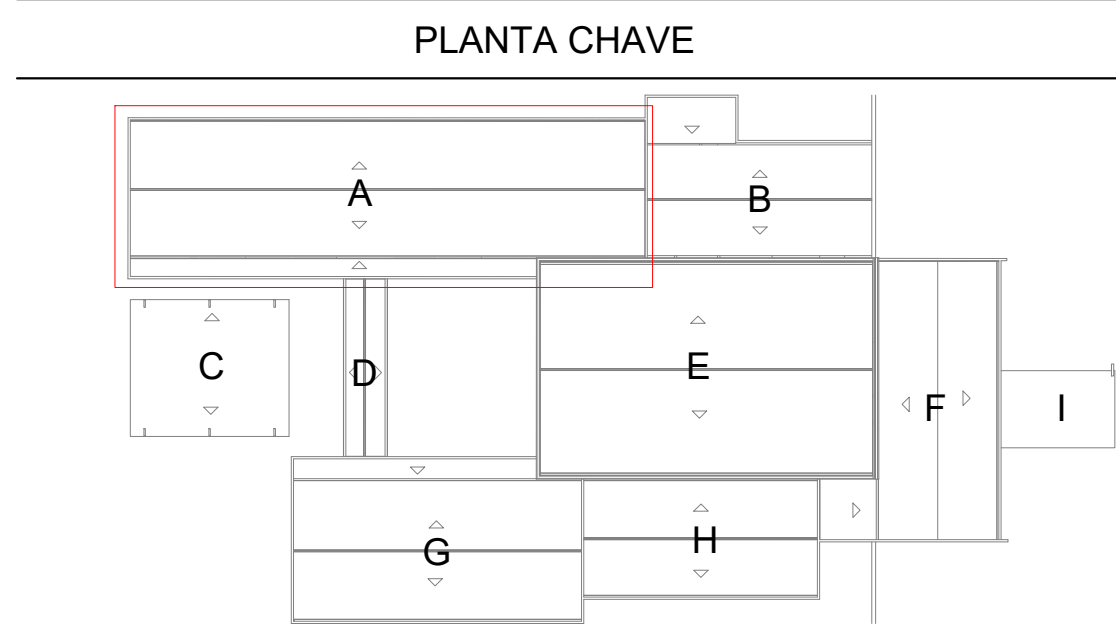
2 Cobertura Bloco A - Planta de Montagem Terças
ESCALA 1:50



3 Planta de Montagem - Corte AA
ESCALA 1:50



- NOTAS GERAIS**
- MEDIDAS EM MILÍMETROS, NÍVEIS EM METROS;
 - VERIFICAR MEDIDAS NA OBRA;
 - É DE RESPONSABILIDADE DA CONSTRUTORA A CORRETA APLICAÇÃO DESTE PROJETO E DAS RECOMENDAÇÕES NELE CONTIDAS DEVENDO O RESPONSÁVEL TÉCNICO PELAS OBRAS, EFETUAR ADEQUAÇÕES QUANDO NECESSÁRIO, DEVIDO A EVENTUAIS SITUAÇÕES NÃO EXISTENTES NA FASE DO PROJETO;
 - MATERIAIS PARA ESTRUTURA METÁLICA:
 - ACOES: ASTM A572 GRAU 50 PARA PERFIS LAMINADOS,
 - ASTM A36 PARA PERFIS CONFORMADOS A FRIJO,
 - SOLDA: ELETRODOS AWS E70XX/ E7018 NA FABRICAÇÃO E NO CAMPO,
 - PARAFUSOS: PARAFUSOS DE ALTA RESISTENCIA TIPO A-325;
 - AS LIGAÇÕES, EXCETO ONDE INDICADO, DEVEM SER DIMENSIONADAS PARA:
 - 100% DA CAPACIDADE DA PEÇA AO ESFORÇO DE TRACÇÃO,
 - 100% DA CAPACIDADE DA PEÇA AO ESFORÇO DE FLEXÃO,
 - 75% DA CAPACIDADE DA PEÇA AO ESFORÇO CORTANTE,LEVANDO-SE EM CONSIDERAÇÃO TODAS AS VERIFICAÇÕES PREVISTAS NA NBR 8800/08;
 - TODAS AS MEDIDAS E LIGAÇÕES SÃO DE TOTAL RESPONSABILIDADE DO FABRICANTE, BEM COMO TODO E QUALQUER AJUSTE NECESSÁRIO A CORRRETA E A EXATA LOCAÇÃO DA ESTRUTURA METÁLICA;
 - TRAVAMENTOS NECESSÁRIOS NA MONTAGEM SÃO DE INTEIRA RESPONSABILIDADE DO FABRICANTE;
 - CABE AO EXECUTOR DA ESTRUTURA METÁLICA VERIFICAR O EXATO POSICIONAMENTO DA ESTRUTURA QUE RECEBERÁ A ESTRUTURA METÁLICA;
 - OS CORDOES DE SOLDA DEVERÃO ESTAR LIVRE DE ESCÓRIAS, COM SUAS SUPERFÍCIES O MAIS SEMELHANTE POSSÍVEL AO DO METAL BASE, DE MANEIRA A GARANTIR A UNIFORMIDADE DA ESPESSURA DA CAMADA PROTETORA CONTRA CORROSÃO (PINTURA);
 - TODOS OS ELEMENTOS DO TIPO "TUBO" COMPOSTOS POR PERFIS DOBRADOS OU NÃO, DEVERÃO TER SUAS EXTREMIDADES VEDADAS;
 - QUANDO NÃO INDICADO AS LIGAÇÕES DE VIGAS SERÃO EXECUTADAS SOMENTE SOLDAS NAS ALMAS E MESAS - USAR RECORTE DE ENCAIXE NAS(M) MESA(S);
 - OS DETALHES DAS CONEXÕES DESENHADAS SÃO ESQUEMÁTICAS. O FABRICANTE DEVERÁ PREFABRICAR E MONTAR MODELOS EM ESCALA REAL DAS PRINCIPAIS PEÇAS PARA FAZER OS AJUSTES NECESSÁRIOS ANTES DA FABRICAÇÃO E MONTAGEM FINAL.



Quantificação de Materiais - P Estrutura Metálica - PERIF. BLOCO A							
PC	Descrição	C. Un. (m)	P. UNICAR (kg/m)	P. PC (kg)	Q. (kg)	C. TOT. (m)	P. TOTAL (kg)
PT1	CH150x60x20x2,00mm	0,474	4,616	2,200	40	17,752	80,881
PT2	CH150x60x20x2,00mm	0,484	4,616	2,200	26	12,644	59,226
PT3	CH150x60x20x2,00mm	0,700	4,616	3,231	15	10,500	48,466
PT4	CH150x60x20x2,00mm	0,474	4,616	2,200	4	1,896	8,752
PT5	CH150x60x20x2,00mm	0,442	4,616	2,060	12	6,944	30,022
VC1	CH150x60x20x2,00mm	1,271	4,616	5,867	12	15,320	70,400
VC2	CH150x60x20x2,00mm	4,294	4,616	19,821	20	136,820	594,033
TC1	CH75x50x15x2,00mm	33,390	2,090	69,994	10	339,900	699,940
TC2	CH75x50x15x2,00mm	26,620	2,090	55,620	2	33,640	142,146
Quantificação de Materiais P Estrutura Metálica - PLACAS BLOCO A							
PC	Descrição	Área (m²)	P. Un. (kg/m²)	P. PC (kg)	Q. (kg)	A. Total (m²)	P. TOTAL (kg)
PB1	180x170x8,0mm	0,031	62,400	1,906	99	3,039	189,035

APROVAÇÃO

RIBAS DO RIO PARDO
PREFEITURA

PREFEITURA MUNICIPAL DE RIBAS DO RIO PARDO

CONSTRUÇÃO DO EMEI RAO DE SOL

LOCAL: AV. LIBERDADE, 100 - JARDIM DOS ESTADOS, RIBAS DO RIO PARDO - MS

ÁREA CONSTRUIDA: 041,33 m²
ÁREA DO TERRENO: 8433,40

RESPONSÁVEL TÉCNICO DO PROJETO: JACQUICELLE GOMES FEITOSA
CREA nº 63.733/MS

PROJETO DE: JOÃO ALFREDO DANIEZE
CNPJ 03.501.541/0001-91

DISCIPLINA: PROJETO DE ESTRUTURA METÁLICA

CONTEÚDO: Cobertura Bloco A - Planta de Montagem Vigas e Terças
Detalhes

FOLHA: 1/9

ESCALA: Como indicado

DATA: JUN/2023

CONVENIO: ---

COORDENADAS: 20° 28' 16" S
53° 46' 47" W