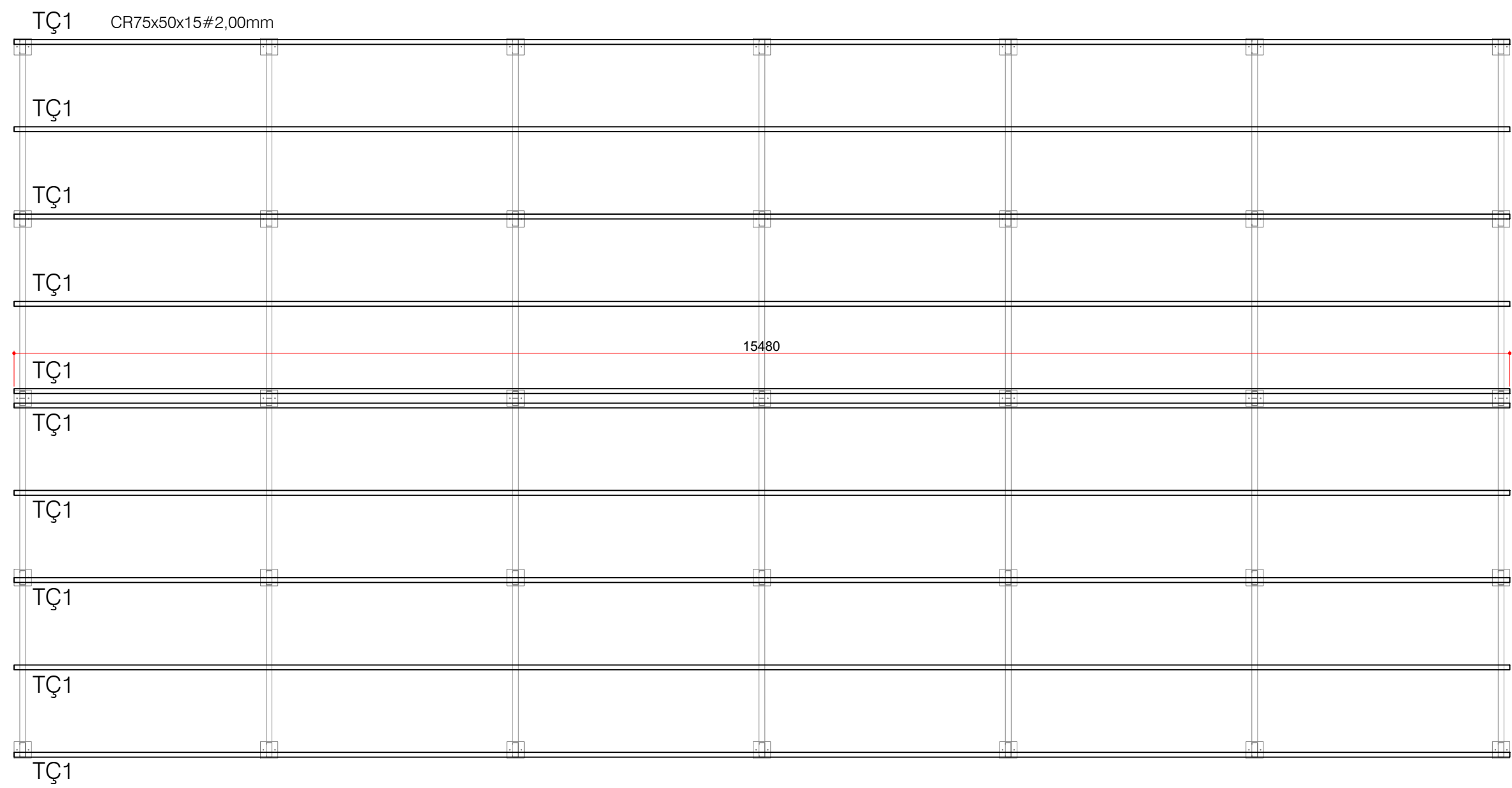
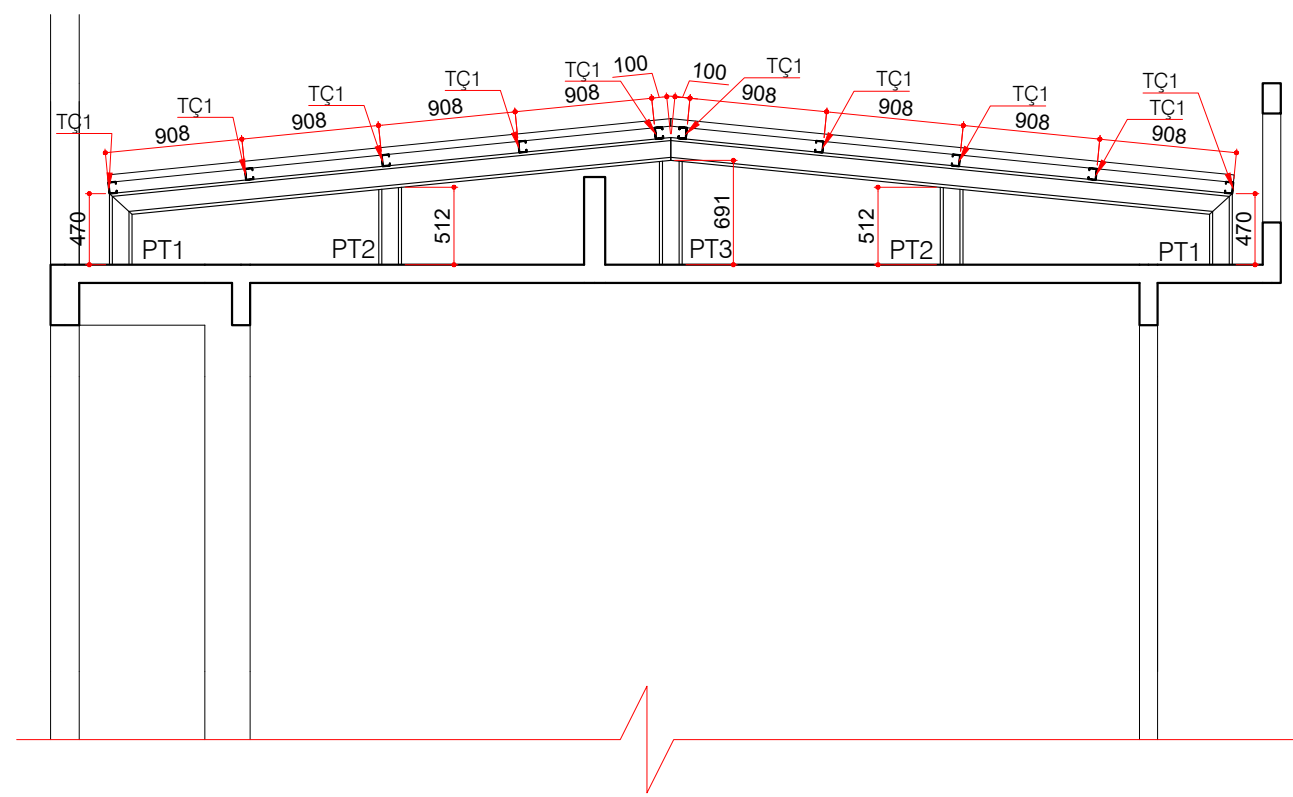


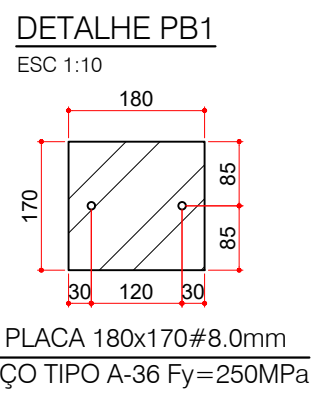
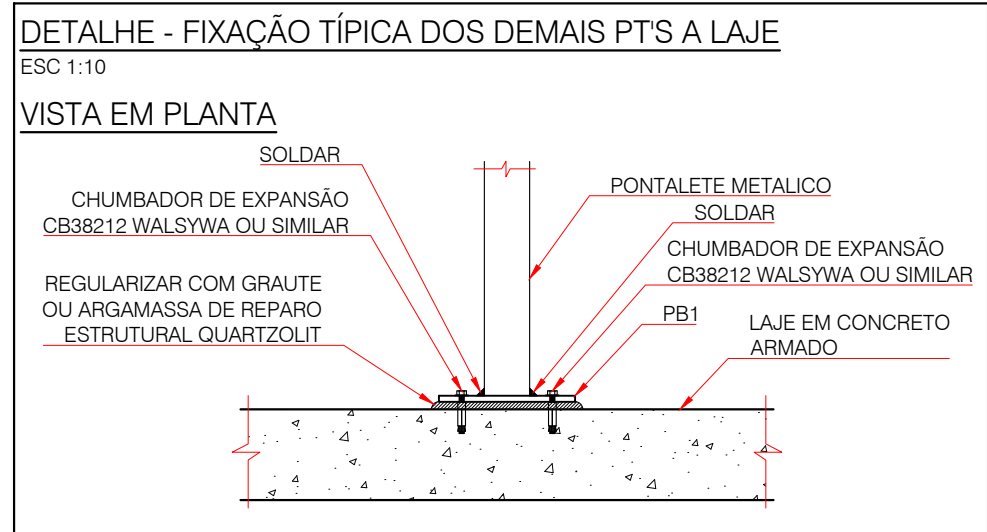
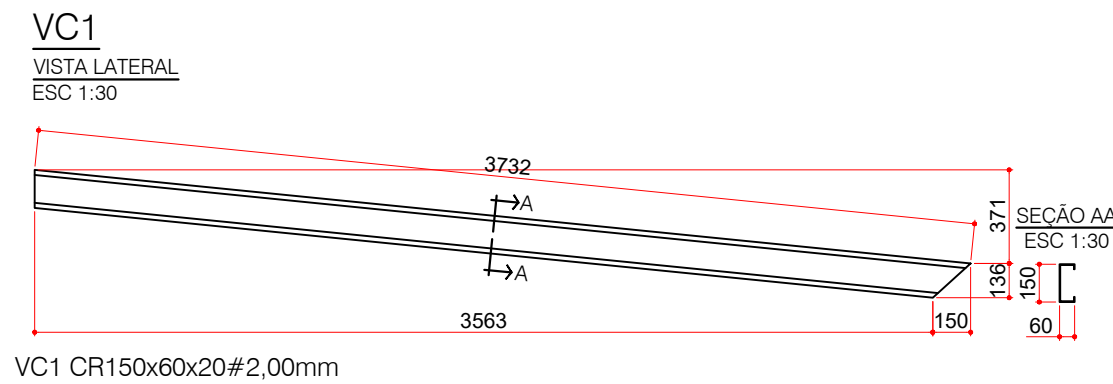
1 Cobertura Bloco H - Planta de Montagem Vigas
ESCALA 1:50



2 Cobertura Bloco H - Planta de Montagem Terças
ESCALA 1:50



3 Planta de Montagem - Corte AA
ESCALA 1:50

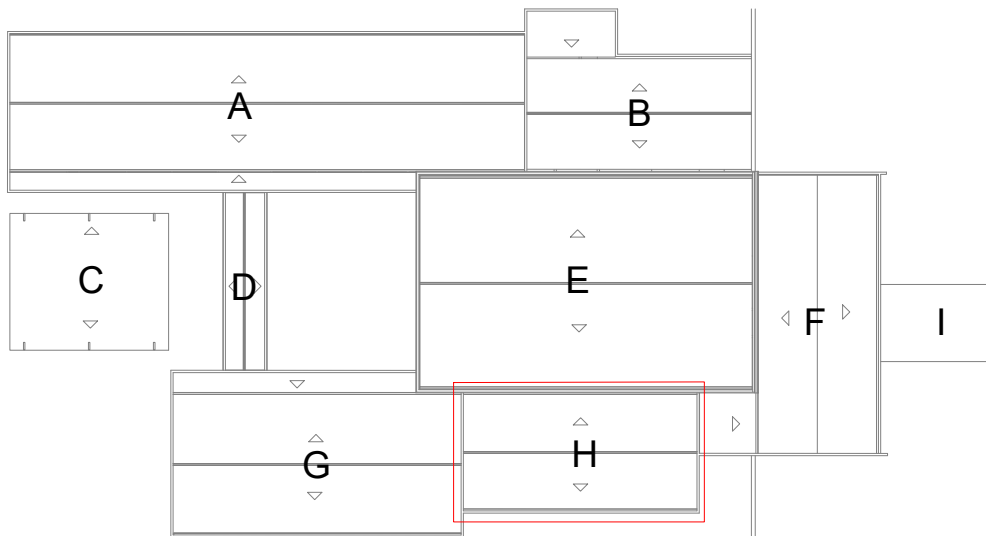


Quantificações de Materiais P/ Estrutura Metálica - PERIFIS BLOCO H						
PÇ.	Descrição	C. Un. (m)	P. LINEAR (kg/m)	P. PÇ. (kg)	Q. (Un.)	P. TOTAL (kg)
PT1	CR150x60x20 #2,00mm	0,470	4,616	2,170	14	6,580
PT2	CR150x60x20 #2,00mm	0,512	4,616	2,363	14	7,168
PT3	CR150x60x20 #2,00mm	0,691	4,616	3,190	7	4,837
VC1	CR150x60x20 #2,00mm	3,732	4,616	17,227	14	52,248
TÇ1	CR75x50x15 #2,00mm	15,480	2,650	41,022	10	154,800
Quantificações de Materiais P/ Estrutura Metálica - PLACAS BLOCO H						
PÇ.	Descrição	Área (m²)	P. Un. (kg/m²)	P. PÇ. (kg)	Q. (Un.)	P. TOTAL (kg)
PB1	180x170 #8,0mm	0,031	62,400	1,909	35	1,071

NOTAS GERAIS

- MEDIDAS EM MILÍMETROS, NÍVEIS EM METROS;
- VERIFICAR MEDIDAS NA OBRA;
- É DE RESPONSABILIDADE DA CONSTRUTORA A CORRETA APLICAÇÃO DESTE PROJETO E DAS RECOMENDAÇÕES NELE CONTIDAS DEVENDO O RESPONSÁVEL TÉCNICO PELAS OBRAS, EFETUAR ADEQUAÇÕES QUANDO NECESSÁRIO, DEVIDO A EVENTUAIS SITUAÇÕES NÃO EXISTENTES NA FASE DO PROJETO;
- MATERIAIS PARA ESTRUTURA METÁLICA:
 - AÇOS: ASTM A572 GRAU 50 PARA PERFIS LAMINADOS,
 - ASTM A36 PARA PERFIS CONFORMADOS À FRIO,
 - SOLDA: ELETRODOS AWS E70XX/ E7018 NA FABRICAÇÃO E NO CAMPO,
 - PARAFUSOS: PARAFUSOS DE ALTA RESISTÊNCIA TIPO A-325;
- AS LIGAÇÕES, EXCETO ONDE INDICADO, DEVEM SER DIMENSIONADAS PARA:
 - 100% DA CAPACIDADE DA PEÇA AO ESFORÇO DE TRAÇÃO,
 - 100% DA CAPACIDADE DA PEÇA AO ESFORÇO DE FLEXÃO,
 - 75% DA CAPACIDADE DA PEÇA AO ESFORÇO CORTANTE,LEVANDO-SE EM CONSIDERAÇÃO TODAS AS VERIFICAÇÕES PREVISTAS NA NBR 8800/08;
- TODAS AS MEDIDAS E LIGAÇÕES SÃO DE TOTAL RESPONSABILIDADE DO FABRICANTE, BEM COMO TODO E QUALQUER AJUSTE NECESSÁRIO A CORRETA E A EXATA LOCAÇÃO DA ESTRUTURA METÁLICA;
- TRAVAMENTOS NECESSÁRIOS NA MONTAGEM SÃO DE INTEIRA RESPONSABILIDADE DO FABRICANTE;
- CABE AO EXECUTOR DA ESTRUTURA METÁLICA VERIFICAR O EXATO POSICIONAMENTO DA ESTRUTURA QUE RECEBERÁ A ESTRUTURA METÁLICA;
- OS CORDÕES DE SOLDA DEVERÃO ESTAR LIVRE DE ESCÓRIAS, COM SUAS SUPERFÍCIES O MAIS SEMELHANTE POSSÍVEL AO DO METAL BASE, DE MANEIRA A GARANTIR A UNIFORMIDADE DA ESPESSURA DA CAMADA PROTETORA CONTRA CORROSÃO (PINTURA);
- TODOS OS ELEMENTOS DO TIPO "TUBO" COMPOSTOS POR PERFIS DOBRADOS OU NÃO, DEVERÃO TER SUAS EXTREMIDADES VEDADAS;
- QUANDO NÃO INDICADO AS LIGAÇÕES DE VIGAS SERÃO EXECUTADAS SOMENTE SOLDAS NAS ALMAS E MESAS - USAR RECORTE DE ENCAIXE NA(S) MESA(S);
- OS DETALHES DAS CONEXÕES DESENHADAS SÃO ESQUEMÁTICAS. O FABRICANTE DEVERÁ PREFABRICAR E MONTAR MODELOS EM ESCALA REAL DAS PRINCIPAIS PEÇAS PARA FAZER OS AJUSTES NECESSÁRIOS ANTES DA FABRICAÇÃO E MONTAGEM FINAL.

PLANTA CHAVE



PREFEITURA MUNICIPAL DE RIBAS DO RIO PARDO

CONSTRUÇÃO DO EMEI RAIOS DE SOL

LOCAL
AV. LISBOA ESQUINA COM AV. DIRIO RICARTES, SN, JARDIM DOS ESTADOS, RIBAS DO RIO PARDO - MS

ÁREA CONSTRUÍDA
1041,33 m²
ÁREA DO TERRENO
18433,40

RESPONSÁVEL TÉCNICO P/ PROJETO
JACQUICELLE GOMES FEITOSA
CREA nº 63.733/MS

PREFEITO
JOÃO ALFREDO DANIEZE
CNPJ 03.501.541/0001-91

PROJETO DE ESTRUTURA METÁLICA

CONTEÚDO
Cobertura Bloco H - Planta de Montagem Vigas e Terças
Detalhes

FOLHA

8/9

ESCALA
Como indicado

DATA
JUNHO/2023

CONVÊNIO

COORDENADAS
20° 28'3.66"S
53° 46'4.43"O