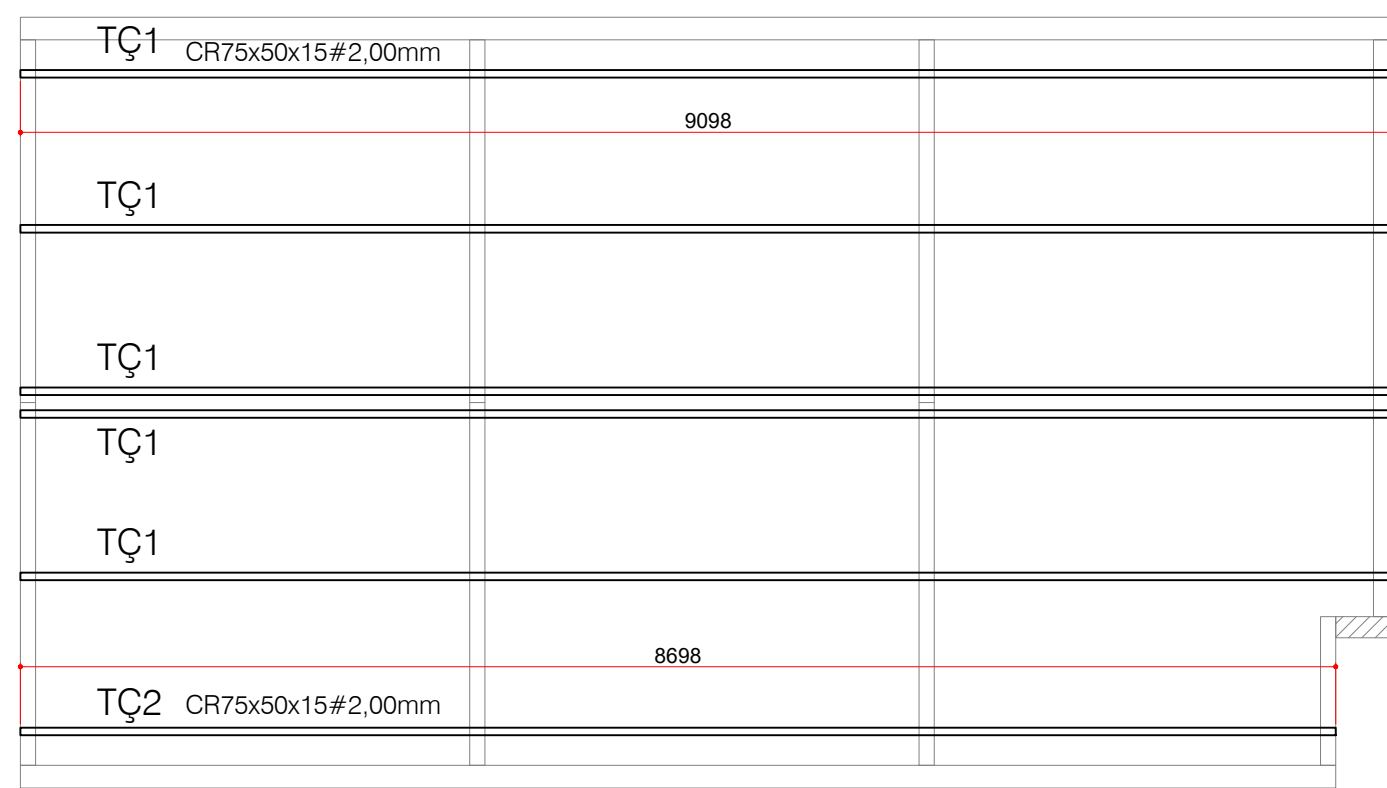
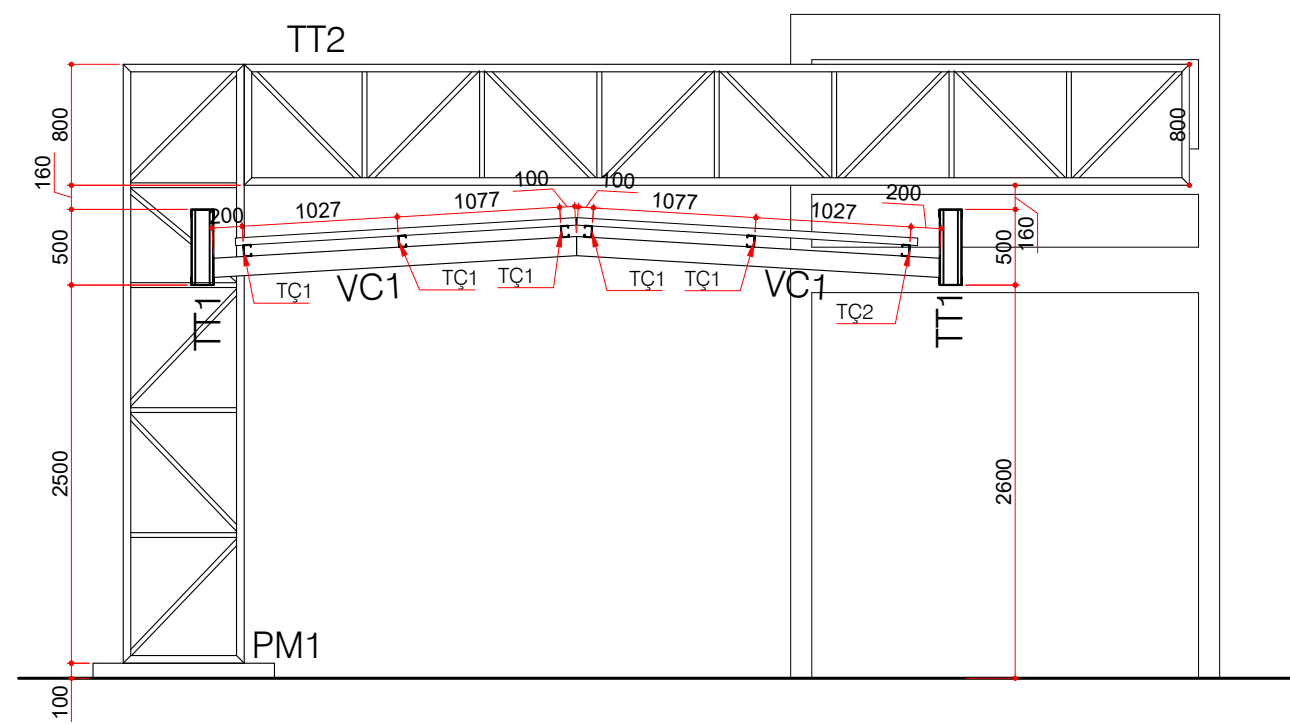


1 Cobertura Bloco I - Planta de Montagem Vigas  
ESCALA 1:50



2 Cobertura Bloco I - Planta de Montagem Terças  
ESCALA 1:50

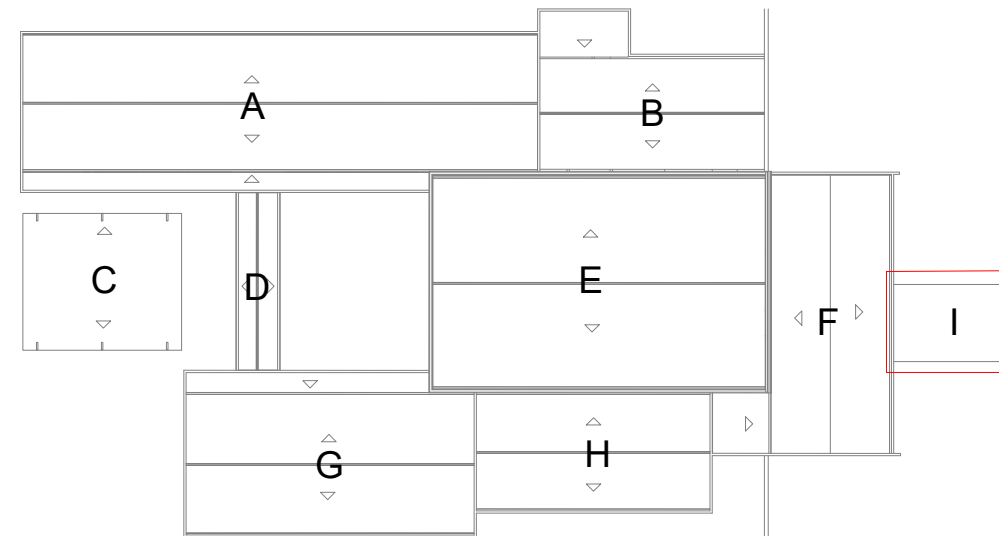


3 Planta de Montagem - Corte AA  
ESCALA 1:50

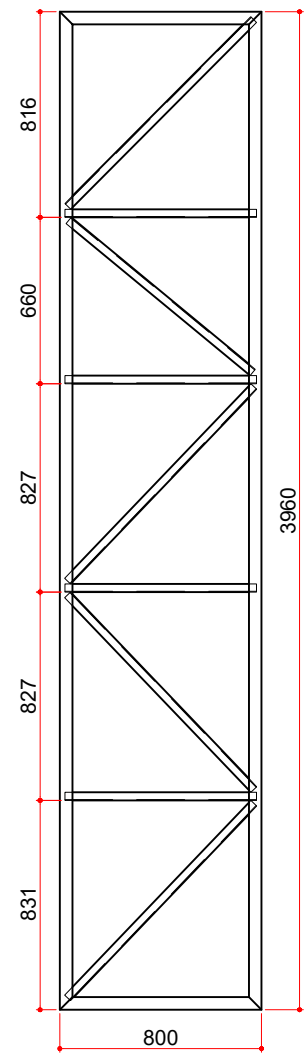
## NOTAS GERAIS

- MEDIDAS EM MILÍMETROS, NÍVEIS EM METROS;
- VERIFICAR MEDIDAS NA OBRA;
- É DE RESPONSABILIDADE DA CONSTRUTORA A CORRETA APLICAÇÃO DESTE PROJETO E DAS RECOMENDAÇÕES NELE CONTIDAS DEVENDO O RESPONSÁVEL TÉCNICO PELAS OBRAS, EFETUAR ADEQUAÇÕES QUANDO NECESSÁRIO, DEVIDO A EVENTUAIS SITUAÇÕES NÃO EXISTENTES NA FASE DO PROJETO;
- MATERIAIS PARA ESTRUTURA METÁLICA:
  - AÇOS: ASTM A572 GRAU 50 PARA PERFIS LAMINADOS,
  - ASTM A36 PARA PERFIS CONFORMADOS À FRIO,
  - SOLDA: ELETRODOS AWS E70XX/ E7018 NA FABRICAÇÃO E NO CAMPO,
  - PARAFUSOS: PARAFUSOS DE ALTA RESISTÊNCIA TIPO A-325;
- AS LIGAÇÕES, EXCETO ONDE INDICADO, DEVEM SER DIMENSIONADAS PARA:
  - 100% DA CAPACIDADE DA PEÇA AO ESFORÇO DE TRAÇÃO,
  - 100% DA CAPACIDADE DA PEÇA AO ESFORÇO DE FLEXÃO,
  - 75% DA CAPACIDADE DA PEÇA AO ESFORÇO CORTANTE,LEVANDO-SE EM CONSIDERAÇÃO TODAS AS VERIFICAÇÕES PREVISTAS NA NBR 8800/08;
- TODAS AS MEDIDAS E LIGAÇÕES SÃO DE TOTAL RESPONSABILIDADE DO FABRICANTE, BEM COMO TODO E QUALQUER AJUSTE NECESSÁRIO A CORRETA E A EXATA LOCAÇÃO DA ESTRUTURA METÁLICA;
- TRAVAMENTOS NECESSÁRIOS NA MONTAGEM SÃO DE INTEIRA RESPONSABILIDADE DO FABRICANTE;
- CABE AO EXECUTOR DA ESTRUTURA METÁLICA VERIFICAR O EXATO POSICIONAMENTO DA ESTRUTURA QUE RECEBERÁ A ESTRUTURA METÁLICA;
- OS CORDÕES DE SOLDA DEVERÃO ESTAR LIVRE DE ESCÓRIAS, COM SUAS SUPERFÍCIES O MAIS SEMELHANTE POSSÍVEL AO DO METAL BASE, DE MANEIRA A GARANTIR A UNIFORMIDADE DA ESPESSURA DA CAMADA PROTETORA CONTRA CORROSÃO (PINTURA);
- TODOS OS ELEMENTOS DO TIPO "TUBO" COMPOSTOS POR PERFIS DOBRADOS OU NÃO, DEVERÃO TER SUAS EXTREMIDADES VEDADAS;
- QUANDO NÃO INDICADO AS LIGAÇÕES DE VIGAS SERÃO EXECUTADAS SOMENTE SOLDAS NAS ALMAS E MESAS - USAR RECORTE DE ENCAIXE NA(S) MESA(S);
- OS DETALHES DAS CONEXÕES DESENHADAS SÃO ESQUEMÁTICAS. O FABRICANTE DEVERÁ PREFABRICAR E MONTAR MODELOS EM ESCALA REAL DAS PRINCIPAIS PEÇAS PARA FAZER OS AJUSTES NECESSÁRIOS ANTES DA FABRICAÇÃO E MONTAGEM FINAL.

## PLANTA CHAVE

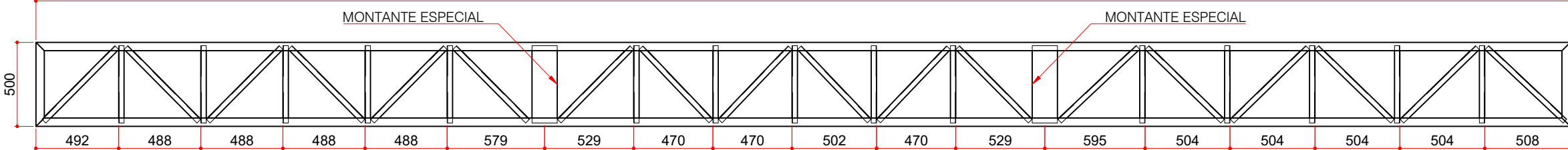


PM1  
VISTA LATERAL  
ESC 1:30



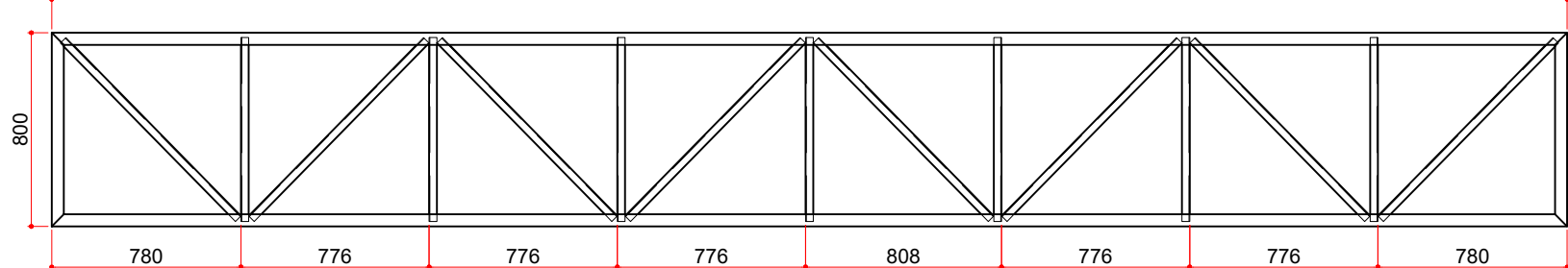
BANZOS: C150x50#2,00mm AÇO TIPO A36 Fy=250MPa  
MONTANTES: 2L32x32#3,2mm AÇO TIPO A36 Fy=250MPa  
DIAGONAIS: 2L32x32#3,2mm AÇO TIPO A36 Fy=250MPa

TT1  
VISTA LATERAL  
ESC 1:30



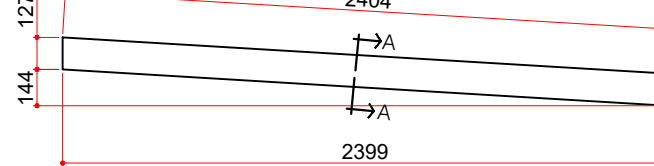
BANZOS: C150x50#2,00mm AÇO TIPO A36 Fy=250MPa  
MONTANTES ESPECIAIS: 2CR150x60x20#2,00mm AÇO TIPO A36 Fy=250MPa  
MONTANTES: 2L32x32#3,2mm AÇO TIPO A36 Fy=250MPa  
DIAGONAIS: 2L32x32#3,2mm AÇO TIPO A36 Fy=250MPa

TT3  
VISTA LATERAL  
ESC 1:30



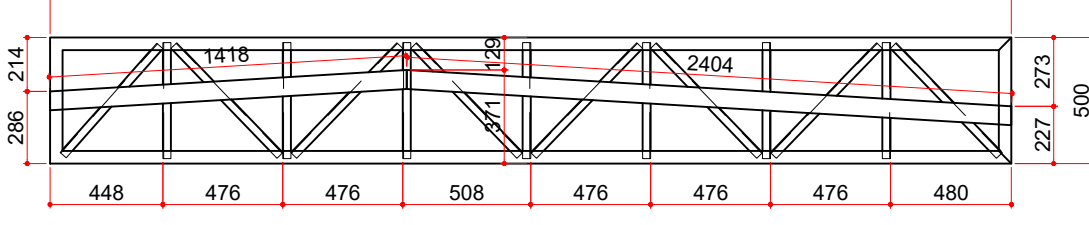
BANZOS: C150x50#2,00mm AÇO TIPO A36 Fy=250MPa  
MONTANTES: 2L32x32#3,2mm AÇO TIPO A36 Fy=250MPa  
DIAGONAIS: 2L32x32#3,2mm AÇO TIPO A36 Fy=250MPa

VC1  
VISTA LATERAL  
ESC 1:30



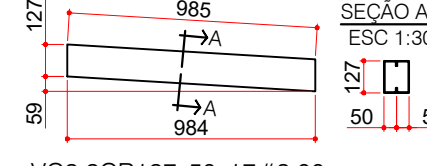
VC1 2CR127x50x17#2,00mm

TT2  
VISTA LATERAL  
ESC 1:30



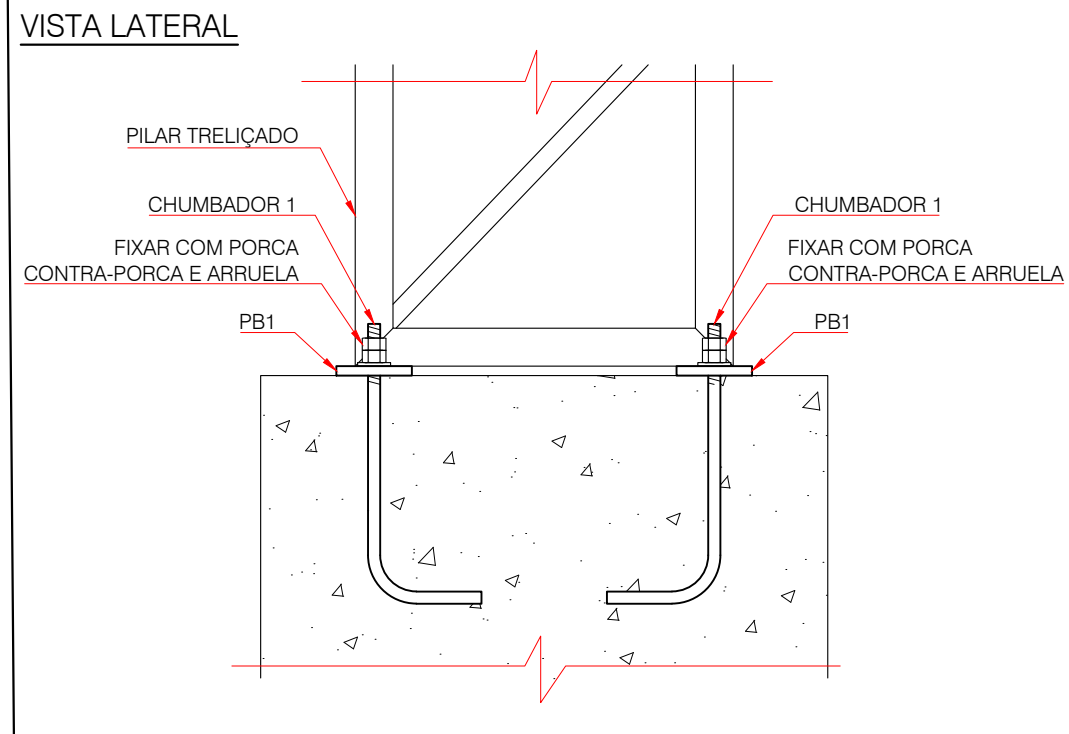
BANZOS: C150x50#2,00mm AÇO TIPO A36 Fy=250MPa  
APOIO TERÇAMENTO: CR75x50x15#2,00mm AÇO TIPO A36 Fy=250MPa  
MONTANTES: 2L32x32#3,2mm AÇO TIPO A36 Fy=250MPa  
DIAGONAIS: 2L32x32#3,2mm AÇO TIPO A36 Fy=250MPa

VC2  
VISTA LATERAL  
ESC 1:30

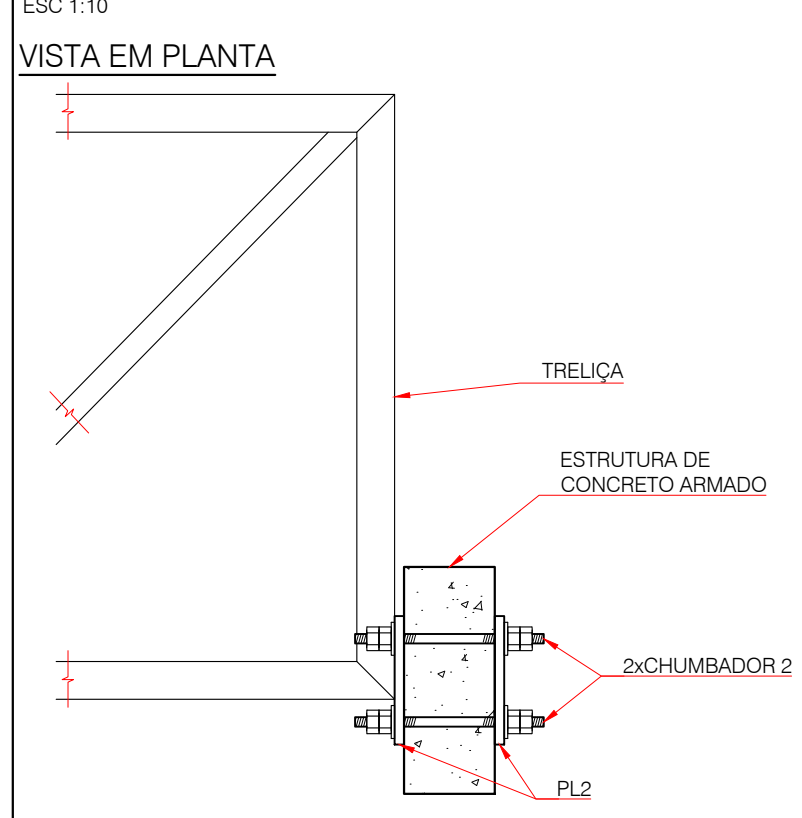


VC2 2CR127x50x17#2,00mm

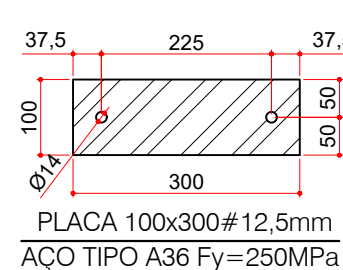
DETALHE BASES DOS PILARES  
ESC 1:10



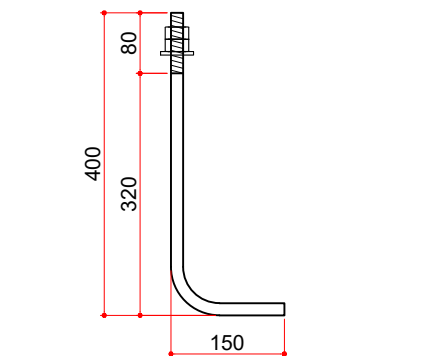
DETALHE - FIXAÇÃO TÍPICA DAS TTs A  
ESTRUTURA DE CONCRETO  
ESC 1:10



DETALHE PB1  
ESC 1:10

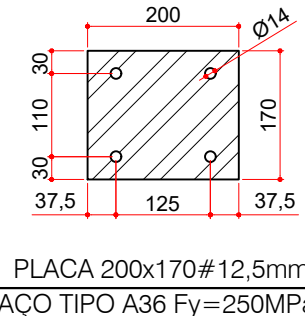


CHUMBADOR 1  
ESC 1:10



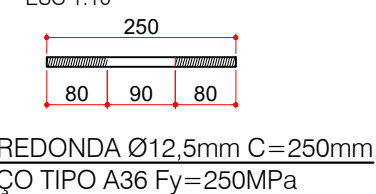
BARRA REDONDA Ø12,5mm C=550mm  
AÇO TIPO A36 Fy=250MPa

DETALHE PB2  
ESC 1:10



PLACA 200x170#12,5mm  
AÇO TIPO A36 Fy=250MPa

CHUMBADOR 2  
ESC 1:10



BARRA REDONDA Ø12,5mm C=250mm  
AÇO TIPO A36 Fy=250MPa

Quantificações de Materiais - P/ Estrutura Metálica - PERFS BLOCO I							
PÇ.	Descrição	C. Un. (m)	P. LINEAR (kg/m)	P. PÇ. (kg)	Q. (Un.)	C. TOT. (m)	P. TOTAL (kg)
VC1	2CR127x50x17#2,00mm	7.155	7.693	55.043	6	42.930	330.260
VC2	2CR127x50x17#2,00mm	5.637	7.693	43.365	1	5.637	43.365
TÇ1	CR75x50x15#2,00mm	9.098	2.967	26.994	5	45.490	134.969
TÇ2	CR75x50x15#2,00mm	8.698	2.967	25.807	1	8.698	25.807
CHUMBADOR 1	Ø12,5mm	0.550	1.000	0.550	4	2.200	2.200
CHUMBADOR 2	Ø12,5mm	0.250	1.000	0.250	16	4.000	4.000
Quantificações de Materiais P/ Estrutura Metálica - PLACAS BLOCO I							
PÇ.	Descrição	Área (m²)	P. Un. (kg/m²)	P. PÇ. (kg)	Q. (Un.)	A. Total (m²)	P. TOTAL (kg)
PL1	120x300#12,5mm	0.020	97.500	1.969	9	0.184	17.901
PL2	200x170#12,5mm	0.027	97.500	2.652	1	0.027	2.652
Quantificações de Materiais - BLOCO I - TT1							
PÇ.	Descrição	C. Un. (m)	P. LINEAR (kg/m)	P. PÇ. (kg)	Q. (Un.)	C. TOT. (m)	P. TOTAL (kg)
BANZOS	C150x50#2,00mm	19.230	3.80	73.07	1.00	38.46	146.15
MONTANTE ESPECIAL	2CR150x60x20#2,00mm	0.900	9.23	4.62	1.00	1.00	9.23
MONTANTES E DIAGONAIS	2L32x32#3,2mm	18.008	3.05	54.85	1.00	36.02	109.70
Quantificações de Materiais - BLOCO I - TT2							
PÇ.	Descrição	C. Un. (m)	P. LINEAR (kg/m)	P. PÇ. (kg)	Q. (Un.)	C. TOT. (m)	P. TOTAL (kg)
BANZOS	C150x50#2,00mm	8.630	3.80	32.79	1.00	8.63	32.79
APOIO TERÇAMENTO	CR75x50x15#2,00mm	3.822	9.23	35.28	1.00	3.82	35.28
MONTANTES E DIAGONAIS	2L32x32#3,2mm	8.040	3.05	24.49	1.00	8.04	24.49
Quantificações de Materiais - BLOCO I - TT3							
PÇ.	Descrição	C. Un. (m)	P. LINEAR (kg/m)	P. PÇ. (kg)	Q. (Un.)	C. TOT. (m)	P. TOTAL (kg)
BANZOS	C150x50#2,00mm	14.100	3.80	53.58	1.00	14.10	53.58
MONTANTES E DIAGONAIS	2L32x32#3,2mm	13.570	3.05	41.33	1.00	13.57	41.33
Quantificações de Materiais - BLOCO I - PM1							
PÇ.	Descrição	C. Un. (m)	P. LINEAR (kg/m)	P. PÇ. (kg)	Q. (Un.)	C. TOT. (m)	P. TOTAL (kg)
BANZOS	C150x50#2,00mm	9.520	3.80	36.18	1.00	9.52	36.18
MONTANTES E DIAGONAIS	2L32x32#3,2mm	8.239	3.05	25.10	1.00	8.24	25.10



## PREFEITURA MUNICIPAL DE RIBAS DO RIO PARDO

### CONSTRUÇÃO DO EMEI RAIOS DE SOL

LOCAL  
AV. LISBOA ESQUINA COM AV. DIRIO RICARTES, SN, JARDIM DOS ESTADOS, RIBAS DO RIO PARDO - MS

ÁREA CONSTRUIDA  
1041,33 m²  
ÁREA DO TERRENO  
18433,40

RESPONSÁVEL TÉCNICO P/ PROJETO  
**JACQUICELLE GOMES FEITOSA**  
CREA nº 63.733/MS

PREFEITO  
**JOÃO ALFREDO DANIEZE**  
CNPJ 03.501.541/0001-91

## PROJETO DE ESTRUTURA METÁLICA

CONTEÚDO  
Cobertura Bloco I - Planta de Montagem Vigas e Terças  
Detalhes

FOLHA  
**9/9**

ESCALA  
Como indicado

DATA  
JUNHO/2023

CONTEÚDO  
---

COORDENADAS  
20° 28'3.66"S  
53° 46'4.43"O